

Unia FENIX

K korbanek.pl/producent/unia/agregaty/fenix

[Sklep internetowy](#)

UNIA - DOBRE BO POLSKIE



UNIA

Największy polski producent Maszyn rolniczych

[Pobierz Prospekt wszystkich Siewników](#) [Pobierz Prospekt](#)

[Pobierz Instrukcję Obsługi FENIX 700/3 i 1000/3](#) [Pobierz Instrukcję Obsługi FENIX 3000/6](#)

[Pobierz Katalog](#)

Zestaw uprawowo-siewny Fenix

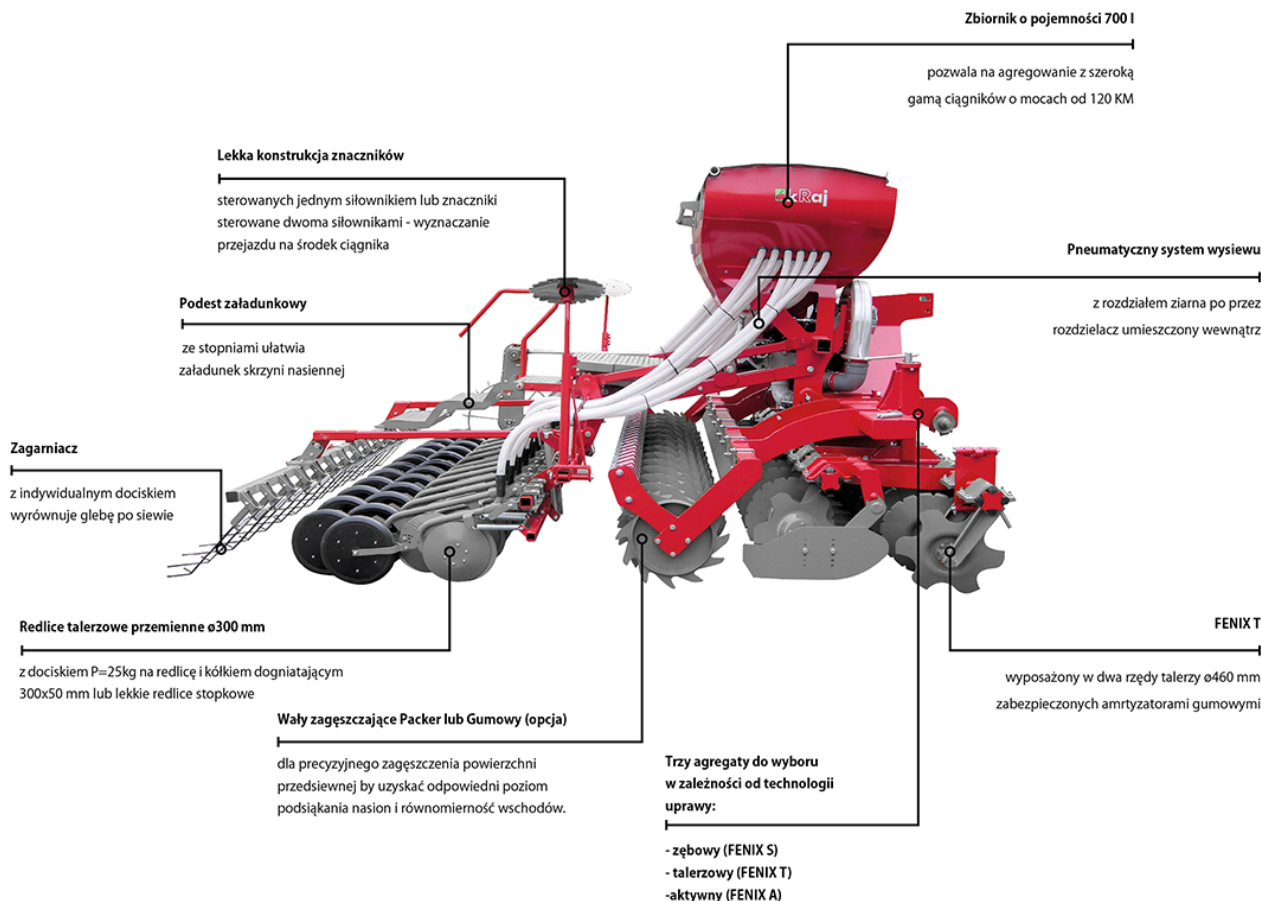
700/3, 1000/3



Zestawy uprawowo-siewne pneumatyczne **Unia FENIX 700/3** umożliwiają przygotowanie gleby pod zasiew oraz wysiew materiału siewnego w jednym przejeździe. Duża pojemność zbiornika, pneumatyczny system wysiewający, możliwość zastosowania redlic stopkowych lub redlic talerzowych (wersja D), możliwość zastosowania wału packer lub wału gumowego dla odpowiedniego zagęszczenia gleby i zapewnienia podsiąku kapilarnego to niektóre z właściwości tego zestawu uprawowo-siewnego.

Konstrukcja Fenixa

Pneumatycznego zestawu uprawowo-siewnego



Dane techniczne

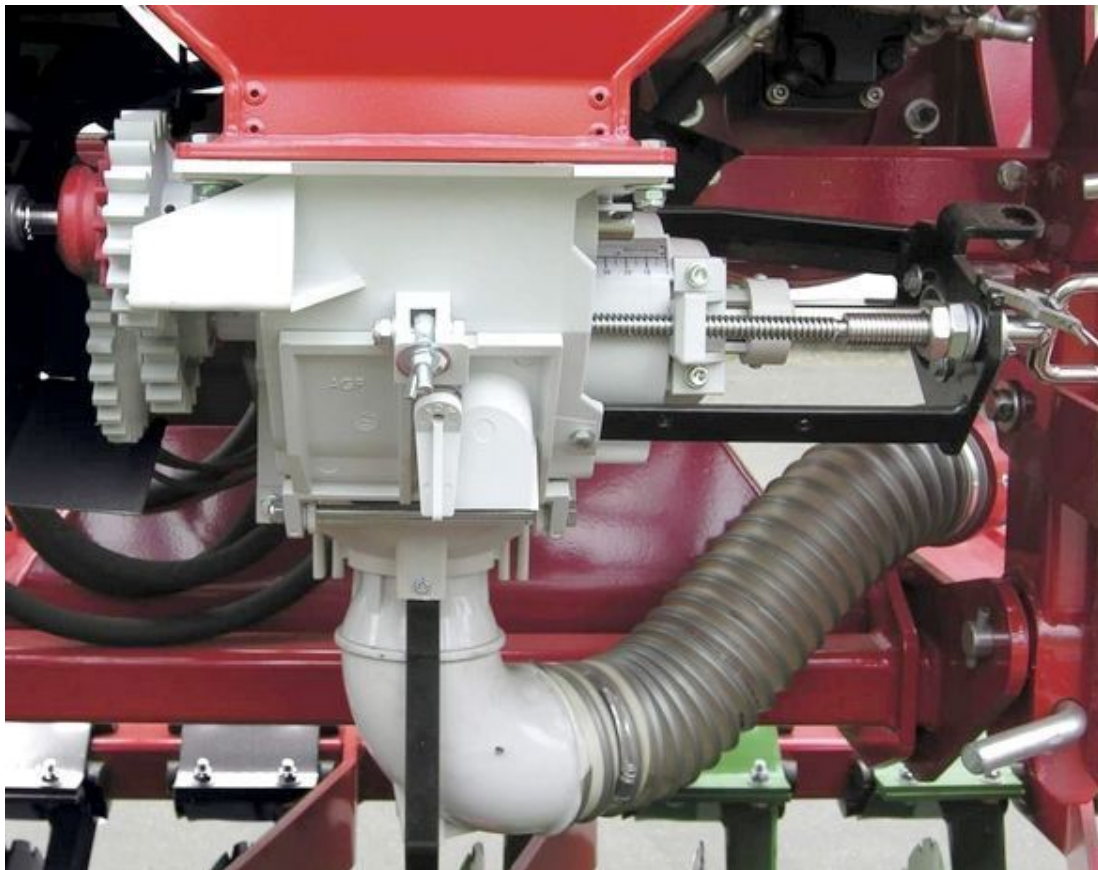
Zestawów uprawowo-siewnych pneumatycznych Fenix

MODEL	Masa (kg)	Szerokość rob. (m)	Typ redlic (stopkowe)	Typ redlic (talerzowe)	Liczba redlic (szt.)	Zapotrz. mocy (KM)	Pojemność zbiornika (l)
FENIX 700/3	1 690	3	+	+	24	110	700
FENIX 700/3 D	1 850	3	+	+	24	120	700
FENIX T 700/3 D	1 910	3	+	+	24	120	700

MODEL	Masa (kg)	Szerokość rob. (m)	Typ redlic (stopkowe)	Typ redlic (talerzowe)	Liczba redlic (szt.)	Zapotrz. mocy (KM)	Pojemność zbiornika (l)
FENIX A 700/	1 950	3	-	+	24	120	700
FENIX A 700/3 D	2 120	3	-	-	24	120	700
Siewnik FENIX 700/3 (do nabudowy)	1 690	3	-	-	24	110	700
Siewnik FENIX 700/3 D (do nabudowy)	1 850	3	-	-	24	120	700
Siewnik FENIX T 1000/3	1 980	3	-	+	24	120	1000
Siewnik FENIX A 1000/3	2 270	3	-	+	24	140	1000

wyposażenie Fenix 700/3 i 1000/3

Pneumatycznego zestawu uprawowo-siewnego



wyposażenie standardowe

- oś zawieszenia $\varnothing 60-825/\varnothing 36$ mm (wersja FENIX S, FENIX T)
- zawieszenie $825/\varnothing 28$ mm (wersja FENIX A 3 m)
- pneumatyczny system wysiewu ziarna (system FENIX) - jeden aparat wysiewający
- redlice stopkowe
- redlice dwutalerzowe przemienne samoczyszczące $\varnothing 300$ mm (wersja D), docisk $P=25$ kG na redlicę
- hydrauliczny przerzutnik znaczników przejazdów na jednym siłowniku
- ścieżki technologiczne elektroniczne (powrót nasion do zbiornika - COMBI zawór)
- wentylator napędzany silnikiem hydraulicznym o przepływie 24 l/min
- manometr - do kontroli stałego ciśnienia powietrza
- deflektory boczne (FENIX T)
- zagarniacz z niezależnymi palcami



wyposażenie opcjonalne

- zespół dogniatająco-kopiujący
- hydrauliczny przerzutnik znaczników przejazdu oparty na dwóch siłownikach
- wielofunkcyjny komputer R14
- wielofunkcyjny komputer SUPERIOR (aranżer pól, elektroniczna kontrola próby kręconej oraz pracy)
- wał gumowy $\varnothing 500\text{mm}$
- ścieżki technologiczne przedwschodowe, hydrauliczne
- podpory do zdejmowania siewnika
- pokrywa rozdzielacza do wysiewu co drugi rząd
- pokrywa rozdzielacza do wysiewu połową siewnika
- napęd elektryczny wałka wysiewającego (FENIX)
- oświetlenie drogowe

Zestaw uprawowo-siewny Fenix

3000/6



Zestawy uprawowo-siewne pneumatyczne **Unia FENIX 3000/6** umożliwiają przygotowanie gleby pod zasiew oraz wysiew materiału siewnego w jednym przejeździe. Takie zestawy zapewniają również dużą wydajność roboczą, zbiornik o pojemności 3000 litrów gwarantuje dużą autonomię na polu. Siewnik posiada w wyposażeniu przednią belkę wyrównującą regulowaną, układ talerzy doprawiających regulowanych niezależnie poprzez płytki ograniczające głębokość. Wał zagęszczający jest dzielony a dzięki regulacji kół transportowych uzyskujemy jednakowe zagęszczenie gleby przed wysiewem. W siewniku zastosowano układ wysiewających redlic talerzowych z regulacją docisku oraz kółkami zespołu kopiująco-ugniatającego.

Dane techniczne

3000/6

FENIX	3000/6
Szerokość robocza [m]	6
Pojemność skrzyni [l]	3000
Typ redlic	talerzowe V-TECH
Liczba redlic [szt.]	40
Liczba talerzy uprawowych [szt.]	48
Zapotrzebowanie mocy [KM]	190÷240
Masa [kg]	7600

wyposażenie Fenix 3000/6

Pneumatycznego zestawu uprawowo-siewnego



wyposażenie standardowe

- oś półzawieszana III kategorii
- dwa rzędy talerzy o średnicy 460 mm (łożyska bezobrotowe), zabezpieczone amortyzatorami gumowymi
- wał oponowy dogniatający o średnicy 800 mm (koła 7,5x16)
- redlice dwutalerzowe w układzie V o średnicy 300 mm z kołami kopiującymi 350x78 mm, docisk 40 kG na redlicę
- rozstaw redlic 15 cm, regulacja docisku na polach siewnych
- wentylator napędzany silnikiem hydraulicznym (przepływ 24l /min) z niezależnym układem hydrauliki (pompa nakładana na WOM + zbiornik oleju z czytnikiem poziomu i temperatury, chłodnica z termostatem)
- manometr - dla zachowania właściwego ciśnienia powietrza w przewodach transportowych
- sterowanie dawką wysiewu e-drive DRILL CONTROL - kontrola prędkości za pomocą czujnika radarowego, możliwość zmiany dawki wysiewu, planowanie ścieżek technologicznych
- hydrauliczne znaczniki składane wzdłuż maszyny
- pomost załadunkowy ze stopniami
- deflektory boczne
- zagarniacz zintegrowany z redlicami do drenowania rzędów siewu
- szerokość transportowa 3 m
- cztery koła transportowe 500/45-22,5
- oświetlenie drogowe



- wyposażenie opcjonalne
- włóka przednia hydrauliczna



DLACZEGO WARTO WYBRAĆ agregaty

CIĄGNIKI ROLNICZE, KOMBAJNY I MASZYNY ROLNICZE W FIRMIE KORBANEK?



Watch Video At: <https://youtu.be/YynaOBDi6Uk>

AKCESORIA DO AGREGATÓW UPRAWOWO-SIEWNYCH

PNEUMATYCZNYCH UNIA FENIX

-



Ścieżki technologiczne przedwschodowe

Hydraulicznie sterowane ścieżki technologiczne przedwschodowe

-



Włóka przednia

Sterowana hydraulicznie włóka przednia



Komputer Superior

SUPERIOR to jeden z bardziej zaawansowanych komputerów dostępnych w siewnikach. Bogate funkcje komputera oraz duży kolorowy ekran wyświetlacza świadczy o tym, że jest to klasa „premium” wśród komputerów do siewników.



Pokrywa rozdzielacza do wysiewu

Możliwość zamówienia maszyny z pokrywą rozdzielacza do wysiewu co drugi rząd lub do wysiewu połową siewnika.



Zespół dogniatająco-kopiujący

Do redlic Shell (kółka 330x50mm)

GALERIA PRODUKTU

AGREGATY UPRAWOWO-SIEWNE UNIA FENIX

•



•



•



•



•



OCEŃ PRODUKT

Oceń nasz produkt korzystając z systemu gwiazdek, każda ocena jest dla nas bardzo ważna.

Dodatkowo oceny pozwalają zainteresowanym zobaczyć opinię o tym produkcie i dowiedzieć się jak faktycznie inni go postrzegają.

Najbardziej wartościowe są **opinie posiadaczy** tego sprzętu - zatem jeśli go kupiłeś i wyrobiłeś już sobie zdanie o nim - pomóż w ocenie widocznego tu produktu, **podziel się z nami swoją opinią**.



Ocen: 5 (1 głos.)

PYTANIA I ODPOWIEDZI

Masz pytanie zadaj je do specjalisty

Zadając pytanie na stronie masz gwarancje, że trafi bezpośrednio do naszego specjalisty zajmującego się daną marką lub modelem.

Nasi produkt specjaliści umieszczą Twoje pytanie na stronie, co pozwoli innym osobom i Tobie uzyskać odpowiedź na zadane pytanie.

Każde pytanie analizujemy indywidualnie i udzielimy na nie odpowiedzi. **Warto pytać**, by uzyskać odpowiedź.



ZAMÓW POKAZ W SWOIM GOSPODARSTWIE

Przetestuj maszynę osobiście

Wypełniając formularz poniżej, zgłaszasz firmie Korbanek chęć sprawdzenia maszyny w swoim gospodarstwie. Po wypełnieniu tego formularza w przeciągu paru dni zgłosi się do Ciebie nasz doradca, który ustali szczegóły prezentacji.

Naszym celem jest umożliwienie potencjalnym klientom sprawdzenia maszyny w warunkach ich gospodarstwa. Pokaz jest darmowy, prezentacja trwa do 4 godzin. Prosimy nie traktować pokazu jak darmowej usługi.



WNIOSEK PROW

Wykorzystaj dotację unijną



Wypełniając formularz poniżej, zgłaszasz firmie Korbanek chęć zakupu tego typu maszyny przy użyciu wsparcia finansowego pochodzącego z programu PROW.

Po wypełnieniu formularza w ciągu następnych tygodni zgłosi się do Ciebie nasz doradca, który oceni Twoje szanse na otrzymanie wsparcia, doradzi, z którego programu skorzystać oraz przeprowadzi Cię przez cały proces wnioskowania. Firma Korbanek pomaga w prawidłowym przejściu przez procedurę wniosku.



ZAPYTANIE OFERTOWE

Zapytaj nas o więcej szczegółów

Wypełniając formularz poniżej zgłaszasz firmie Korbanek chęć uzyskania pełniejszej informacji o interesującym Cię produkcie. Masz możliwość skontaktowania się i zadania nam pytań dotyczących interesującej Cię maszyny. Po wypełnieniu formularza w przeciągu paru dni zgłosi się do Ciebie nasz doradca, który udzieli Ci odpowiedzi na Twoje pytania.

Naszym celem jest umożliwienie potencjalnym klientom uzyskania wszystkich niezbędnych informacji, by ułatwić im podjęcie decyzji i wybór nie tylko najlepszej maszyny, ale przede wszystkim najlepiej dostosowanej do indywidualnych potrzeb danego gospodarstwa.



FINANSOWANIE FABRYCZNE

Tutaj znajdziesz informacje o Finansowaniu maszyny

CZYM JEST FINANSOWANIE FABRYCZNE?

Finansowanie fabryczne to szansa na korzystny zakup maszyny, którą potrzebujesz już teraz. Dzięki współpracy z instytucjami finansowymi firma Korbanek może zaoferować korzystne pakiety kredytowe, których oprocentowanie jest znacznie niższe niż w przypadku ofert kredytów dostępnych na rynku komercyjnym.

CO ZYSKUJESZ DZIĘKI TEJ FORMIE FINANSOWANIA?

Dzięki możliwości skorzystania z korzystnej oferty kredytowej nie musisz obawiać się m.in. wzrostu kursu Euro. Maszyny które potrzebujesz są dla Ciebie dostępne już dziś. Decydując się na szybki zakup nie będąc w posiadaniu pełnej kwoty, możesz być pewien, że dzięki fabrycznemu finansowaniu koszt maszyny będzie znacznie niższy niż w przypadku tradycyjnego kredytu.



ZOBACZ POZOSTAŁE Agregaty Unia



KOMBI

(300-560 CM)



CERES

(250-300 CM)



MAX

(300-900 CM)



HERMES

(300-400 CM)



FS T DRIVE

(300 CM)



ATLAS

(450-1 000 CM)



CROSS

(300-600 CM)



KRUK

(160-200 CM)



CUT

(230-700 CM)



KRET

(170-400 CM)



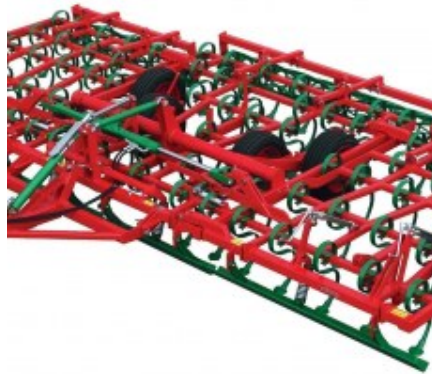
KOS

(210-600 CM)



FM 400/3 i 700/3

(300 CM)



VIKING

(530-800 CM)



FRONT

(300-400 CM)



ARES

(300-800 CM)



PLOW

(300-400 CM)

Znajdź **Przedstawiciela handlowego** odpowiedzialnego za Twój region

Poniżej wpisz kod pocztowy, w którym znajduje się maszyna