

Polaris Sportsman 570

K korbanek.pl/producent/polaris/atv-quady/sportsman-570

ZOBACZ NOWY MODEL

44 - 44 KM

Legendarny SPORTSMAN® w wersji 570 to sprawdzona maszyna, na której możesz zawsze polegać. Dzięki połączeniu mocy, zwrotności z uciążliwym oraz udźwignięciem maszyna ta doskonale radzi sobie zarówno podczas pracy, jak i zabawy nawet w najtrudniejszym terenie. Możliwość ściągnięcia maszyny nowej lub używanej na indywidualne potrzeby klienta.



Prezentacja maszyny

Polaris Sportsman 570

Silnik ProStar

Silnik wyposażony jest w elektroniczny wtrysk paliwa oraz podwójny wałek rozrządu w głowicy. ProStar to jednostka napędowa o mocy 44 KM, bardzo wytrzymała i bezproblemowa. Nawet ekstremalne warunki pogodowe - ciepło, zimno, sucho, wilgotno - nie mają wpływu na odpalenie maszyny. Silnik wymiarowo mały, jednak potrafi

rozpędzić maszynę aż do 100 km/h. Jednostka napędowa jest doskonale chroniona przed różnymi uderzeniami. Odpowiednio szybki przejazd w wodzie nie doprowadzi do zalania.



Układ Napędowy

Praktyczne przednie i tylne zawieszenie o skoku > 20 cm, doskonale amortyzuje wszelkie niedogodności na drodze. Napęd 4x4 pozwala dotrzeć nawet w najtrudniejsze terenowo, niedostępne miejsca. Proste załączanie napędu, jednym przyciśnięciem

kciuka, pozwala na wygodny tryb jazdy. Amortyzacja oraz zawieszenie są odpowiednio przystosowane pod trudne warunki jazdy i wszelkie wibracje, abyś mógł cieszyć pełną jazdą, nie zważając na żadne szkody.

Koła i Wymiary

Doskonałe wymiary maszyny pozwolą przemieszczać się nawet w najtrudniejszych warunkach. Odpowiednio dobrane koła ze stalowymi felgami pomogą przedostać się po trudnym terenie bez zakopywania się. Lasy, krzaki, tereny górzyste czy bagna nie stanowią problemu. Odpowiednia guma redukuje wibracje pojawiające się w kontakcie z nieregularnym podłożem.





Udogodnienia Polaris

Bagażnik o udźwigu ponad 80 kg został tak zaprojektowany, byś bez najmniejszego problemu znaleźli wygodny i bezpieczny punkt zaczepu przewożonego towaru. Ponadto zintegrowany schowek o pojemności 24 litrów udostępnia dużo miejsca na niezbędne podczas pracy czy też dalszej wyprawy podstawowe narzędzia. Obie skrytki są odpowiednio chronione przed działaniem zewnętrznym.

W maszynach marki Polaris możliwa jest instalacja gamy produktów. Dostępne są dodatkowe ochraniacze, kufry czy adaptory pod nawigację. Na życzenie klienta, możliwa jest zmiana wizualna maszyny, poprzez np. dodatkowe naklejki, montaż innych felg, czy zamówienie quada w konkretnej kolorystyce.

Sportsman 570

Zobacz maszynę w akcji

Polaris Sportsman 570 i header od kombajnu Fendt?
Czy to może się udać? Zobacz sam!



Watch Video At: <https://youtu.be/XzyDTy21W6E>

Dane Techniczne

Polaris Sportsman 570



SILNIK I UKŁAD NAPĘDOWY

Pojemność: 567cm³

Napęd: 4×4/2×4

Moc: 44hp @ 6300 RPM

Moment obrotowy: 49 Nm @ 5900 RPM

ZAWIESZENIE

Przednie Zawieszenie: Kolumna MacPherson

Skok zawieszenia 20,8cm

Tylne zawieszenie: Wielowahaczowe Dual A-Arm

Skok zawieszenia 24,1cm

OPONY / KOŁA

Przednie Koła: 25 x 8-12, NS388-E

Tylne Koła: 25 x 11-12, NS388-E

Felgi Stalowe

WYMIARY

Bagażnik Przed/Tył: 40.8 kg/81.6 kg

Zbiornik paliwa: 17.0 L

Prześwit: 27,9 cm

Wymiary: (D x S x W) 210.8 x 121.9 x 143,9 cm

Ładowność: 220 kg

Rozstaw osi: 128.3 cm

Masa na sucho: 318 kg

*Podano fabryczne dane producenta, które mogą się różnić od dokumentów homologacyjnych

OCEŃ PRODUKT

Oceń nasz produkt korzystając z systemu gwiazdek, każda ocena jest dla nas bardzo ważna.

Dodatkowo oceny pozwalają zainteresowanym zobaczyć opinię o tym produkcie i dowiedzieć się jak faktycznie inni go postrzegają.

Najbardziej wartościowe są **opinie posiadaczy** tego sprzętu - zatem jeśli go kupiłeś i wyrobiłeś już sobie zdanie o nim - pomóż w ocenie widocznego tu produktu, **podziel się z nami swoją opinią**.



Brak ocen, bądź pierwszy.

PYTANIA I ODPOWIEDZI

Masz pytanie zadaj je do specjalisty

Zadając pytanie na stronie masz gwarancje, że trafi bezpośrednio do naszego specjalisty zajmującego się daną marką lub modelem.

Nasi produkt specjaliści umieszczą Twoje pytanie na stronie, co pozwoli innym osobom i Tobie uzyskać odpowiedź na zadane pytanie.

Każde pytanie analizujemy indywidualnie i udzielimy na nie odpowiedzi. **Warto pytać**, by uzyskać odpowiedź.

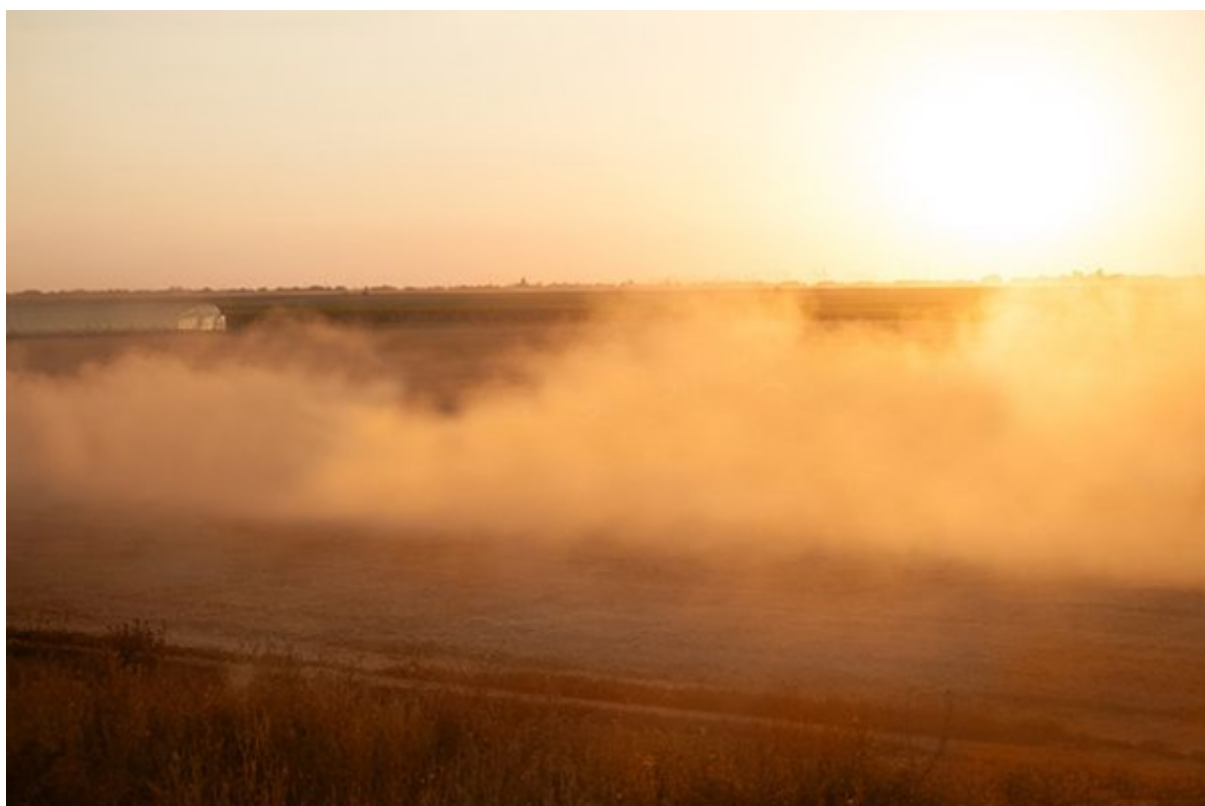


ZAMÓW POKAZ W SWOIM GOSPODARSTWIE

Przetestuj maszynę osobiście

Wypełniając formularz poniżej, zgłaszasz firmie Korbanek chęć sprawdzenia maszyny w swoim gospodarstwie. Po wypełnieniu tego formularza w przeciągu paru dni zgłosi się do Ciebie nasz doradca, który ustali szczegóły prezentacji.

Naszym celem jest umożliwienie potencjalnym klientom sprawdzenia maszyny w warunkach ich gospodarstwa. Pokaz jest darmowy, prezentacja trwa do 4 godzin. Prosimy nie traktować pokazu jak darmowej usługi.



WNIOSEK PROW

Wykorzystaj dotację unijną



Europejski Fundusz Rolny na rzecz
Rozwoju Obszarów Wiejskich



Wypełniając formularz poniżej, zgłaszasz firmie Korbanek chęć zakupu tego typu maszyny przy użyciu wsparcia finansowego pochodzącego z programu PROW.

Po wypełnieniu formularza w ciągu następnych tygodni zgłosi się do Ciebie nasz doradca, który oceni Twoje szanse na otrzymanie wsparcia, doradzi, z którego programu skorzystać oraz przeprowadzi Cię przez cały proces wnioskowania. Firma Korbanek pomaga w prawidłowym przejściu przez procedurę wniosku.



ZAPYTANIE OFERTOWE

Zapytaj nas o więcej szczegółów

Wypełniając formularz poniżej zgłaszasz firmie Korbanek chęć uzyskania pełniejszej informacji o interesującym Cię produkcie. Masz możliwość skontaktowania się i zadania nam pytań dotyczących interesującej Cię maszyny. Po wypełnieniu formularza w przeciągu paru dni zgłosi się do Ciebie nasz doradca, który udzieli Ci odpowiedzi na Twoje pytania.

Naszym celem jest umożliwienie potencjalnym klientom uzyskania wszystkich niezbędnych informacji, by ułatwić im podjęcie decyzji i wybór nie tylko najlepszej maszyny, ale przede wszystkim najlepiej dostosowanej do indywidualnych potrzeb danego gospodarstwa.



FINANSOWANIE FABRYCZNE

Tutaj znajdziesz informacje o Finansowaniu maszyny

CZYM JEST FINANSOWANIE FABRYCZNE?

Finansowanie fabryczne to szansa na korzystny zakup maszyny, którą potrzebujesz już teraz. Dzięki współpracy z instytucjami finansowymi firma Korbanek może zaoferować korzystne pakiety kredytowe, których oprocentowanie jest znacznie niższe niż w przypadku ofert kredytów dostępnych na rynku komercyjnym.

CO ZYSKUJESZ DZIĘKI TEJ FORMIE FINANSOWANIA?

Dzięki możliwości skorzystania z korzystnej oferty kredytowej nie musisz obawiać się m.in. wzrostu kursu Euro. Maszyny które potrzebujesz są dla Ciebie dostępne już dziś. Decydując się na szybki zakup nie będąc w posiadaniu pełnej kwoty, możesz być pewien, że dzięki fabrycznemu finansowaniu koszt maszyny będzie znacznie niższy niż w przypadku tradycyjnego kredytu.



ZOBACZ POZOSTAŁE Quady Polaris



RZR 900 S EPS

(75 KM)



RANGER EV

(30 KM)



Sportsman Touring 570 EPS

(44 KM)



RANGER Crew 1000-6 EPS

(80 KM)



Sportsman 570 X2

(44 KM)



RZR 570

(45 KM)



Sportsman XP 1000 STRAŽ

(90.)



RZR S 1000 EPS

(.)



Outlaw 50

(2 KM)



General 4 1000 EPS

(100 KM)



Sportsman XP 1000 LE FALCON

(88 KM)



RZR PRO XP TURBO DYNAMIX

(182 KM)



RANGER 570 EPS

(40 KM)



RZR 900 EPS

(75 KM)



Sportsman Touring XP 1000

(88 KM)



Outlaw 110

(7 KM)



SCRAMBLER XP 1000

(89 KM)



RANGER XP 1000 EPS

(82 KM)



RZR XP TURBO SPORT

(168 KM)



General 1000 Turbo

(140 KM)



SCRAMBLER XP 1000 limited

(89 KM)



RZR XP 4 1000 TURBO EPS

(168 KM)



RZR TURBO X

(182 KM)



SCRAMBLER XP 1000 limited blue

(89 KM)



Sportsman XP 1000

(90 KM)



RZR XP TURBO EPS

(168 KM)



General XP 1000 EPS PREMIUM

(100 KM)



Ranger 150

(9.)



Sportsman 570 SP

(44 KM)



RZR 170

(9 KM)



Sportsman 570 Touring_SP

(44 KM)



RANGER 1000 Xp EPS Sport

(82 KM)



Sportsman XP 1000 HUSAR

(90 KM)



Sportsman 570 EPS

(44 KM)



General XP 1000 Deluxe EPS ABS

(100 KM)



RZR XP 1000 EPS

(109-110 KM)



Sportsman 110

(6 KM)



Sportsman XP 1000 Black

(90 KM)



RZR XP 4 1000

(110 KM)



RANGER XP 1000 EPS CAMO

(80 KM)



RANGER Diesel

(23-24 KM)



Sportsman 570 X2 UTE

(44 KM)

Znajdź **Przedstawiciela handlowego** odpowiedzialnego za Twój region

Poniżej wpisz kod pocztowy, w którym znajduje się maszyna