

Monosem MECA V4

K korbanek.pl/producent/monosem/siewniki-punktowe/meca-v4

300 - 900 CM

[Pobierz prospekt siewników punktowych MONOSEM MECA V4](#)

[Pobierz prospekt siewników MECA V4 - 2021](#)

[Pobierz instrukcję obsługi z katalogiem części siewników MECA V4](#)

MECHANICZNE SIEWNIKI PUNKTOWE DO BURAKÓW CUKROWYCH

MONOSEM MECA V4 DO WYSIEWU OTOCZKOWANYCH ZIAREN BURAKÓW

Siewnik punktowy MECA V4 jest przeznaczony do wysiewu otoczkowanego materiału siewnego. Siewnik może siać punktowo buraki, rzepak i cykorię. Mechaniczny układ wysiewający jest rozwiązaniem, dzięki któremu maszyna nie jest wyposażona w turbinę. Podział ziarna odbywa się w opatentowanym aparacie rozdzielającym, w którym ziarno opada grawitacyjnie do bruzdy.

Sekcje wysiewające są stopkowe, istnieją w trzech wersjach, które zostały dokładnie opisane poniżej. Siewniki są dostępne na ramie sztywnej lub składanej hydraulicznie. Najczęściej wybierane maszyny są 6-rzędowe, 12-rzędowe i 18-rzędowe. Bogaty wybór doposażeń, możliwość napędu elektrycznego sekcji i zastosowania licznych aplikacji z zakresu rolnictwa precyzyjnego, sprawia, że siewniki cieszą się nieustannym powodzeniem.



Zdjęcie: Siewnik punktowy mechaniczny Monosem MECA V4, 18-rzędowy, na ramie składanej hydraulicznie. Siewnik może siać buraki, rzepak i cykorię (wymogiem jest otoczkowany materiał siewny), dostępne rozstawy między rzędami to 45 lub 50 cm. Opcjonalnie siewnik może współpracować z podsiewaczem czołowym. Może też być wyposażony w kontroler wysiewu oraz w instalację ISOBUS.

MECHANICZNY SIEW PUNKTOWY

MECHANICZNE SEKCJE WYSIEWAJĄCE

Siewniki punktowe MONOSEM MECA V4 to owoc wieloletniego doświadczenia MONOSEM w zakresie konstrukcji i produkcji mechanicznych siewników punktowych. MECA V4 to siewnik specjalnie przygotowany do wysiewu nasion otoczkowanych takich jak burak, rzepak lub cykorja.

Stopkowa sekcja wysiewająca MECA V4 posiada regulację głębokości wysiewu. Jej budowa umożliwia dwa typy kontroli głębokości pracy: za pomocą przedniego koła kopiującego lub za pomocą tzw. układu wózkowego, dzięki któremu docisk sekcji może być łatwo przeniesiony na jej przód lub tył.





Sekcje wysiewające MECA V4 zostały specjalnie przygotowane do wysiewu punktowego buraków. Dzięki zmianie tarczy wysiewającej siewniki mogą również siać punktowo rzepak oraz cykorię. Jakość umieszczenia ziarna, regularność głębokości pracy, dynamika wschodów – to podstawowe zalety siewnika punktowego, który zdobył uznanie plantatorów buraków.

Sekcje wysiewające mają mieć napęd mechaniczny. Dostępne są również modele z elektrycznym napędem aparatu rozdzielającego.

Zdjęcie obok: Siewnik punktowy MECA V4, na ramie sztywnej, 6-rzędowy, wyposażony w opcjonalny aplikator do środków mikrogranulowanych insektycydowych oraz w znaczniki przejazdów składane hydraulicznie.

aparat rozdzielający ziarno

PRECYZYJNY PODZIAŁ ZIARNA

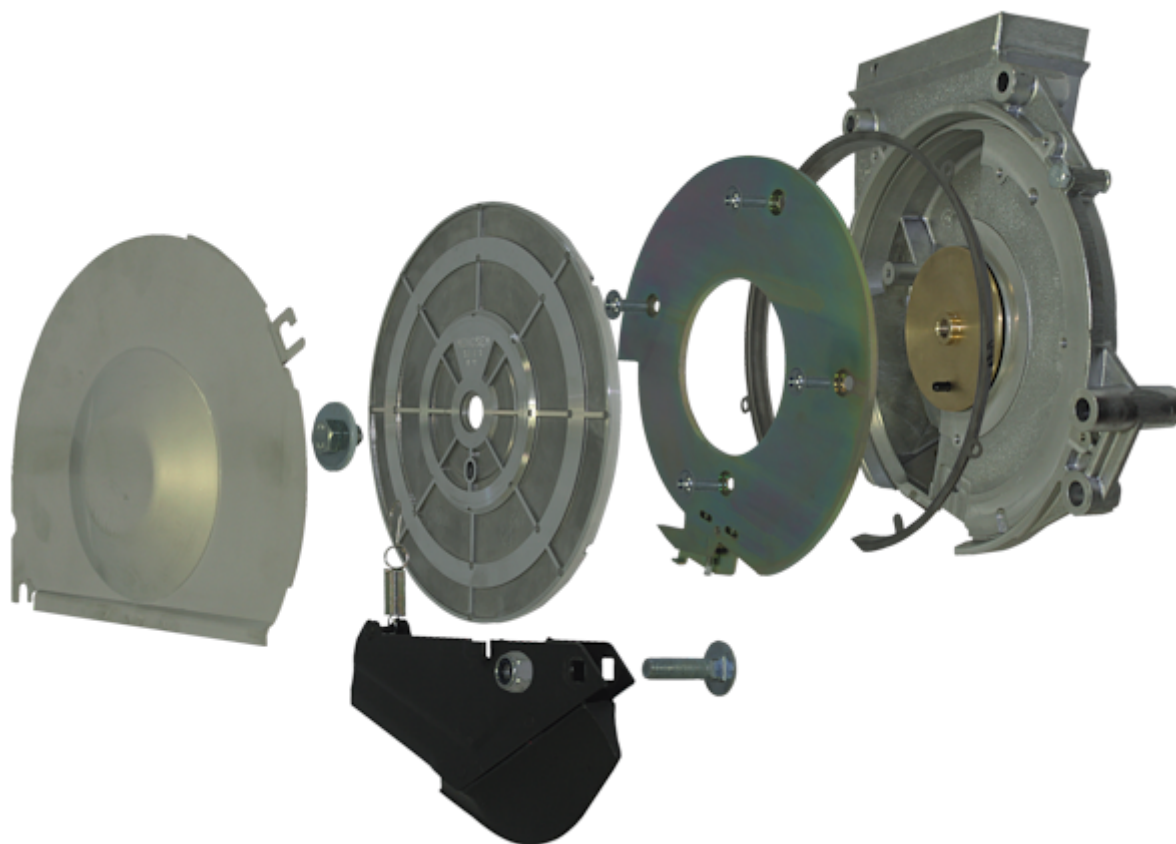
Otoczkowane ziarna buraka, rzepaku lub cykorii są rozdzielane precyzyjnie. Wysoką dokładność uzyskuje się między innymi dzięki doskonałemu dopasowaniu podzespołów aparatu wysiewającego.

Obudowa aparatu rozdzielającego została wykonana z nieodkształcalnego odlewu aluminiowego, sam aparat jest bardzo prosty w obsłudze i nie wymaga żadnej regulacji. Wymienna wkładka dociskowa została wykonana ze stali nierdzewnej znajduje się na całym wewnętrznym obrzeżu aparatu wysiewającego. Wkładka jest ekstremalnie wytrzymała, przez co zapewnia długą trwałość aparatu wysiewającego.

Gdy tylko ziarno opuści aparat wysiewający, to specjalna szczoteczka oczyszcza otwory tarczy wysiewającej, dzięki czemu wysiew kolejnych ziaren jest zawsze optymalny.

Eżektor chroni otwory tarczy wysiewającej przed zapchaniem. Eliminuje on ziarna, które mogłyby pozostać zablokowane w otworach tarczy wysiewającej.

Ziarno	Tarcze w wyposażeniu seryjnym	Liczba otworów	Szerokość otworów	Odległości między wysiewanym ziarnem w linii siewu (standardowa przekładnia dystansowa)
Buraki	5,5E5 i 5,7E5	5	5,5 i 5,7mm	12 do 25 cm
Cykorcia	4E10	10	4 mm	6 do 12,5 cm
Rzepak ⁽¹⁾	2,8C14	14	2,8 mm	4,5 do 9 cm



Płytką rozdzielającą jest dobierana do wysiewanego typu ziarna. Płytki są dostępne dla różnych gatunków ziarna. Podział ziarna odbywa się za pomocą ustawionej pionowo tarczy wysiewającej, która jest zasilana od wewnątrz.

Tarcza wysiewająca o dużej średnicy (250 mm) oferuje wyjątkową precyzję podziału ziarna, nawet na dużej prędkości roboczej. Różne tarcze wysiewające są możliwe dla wszystkich znormalizowanych kalibratów otoczkowanego buraka, rzepaku lub otoczkowanej cykorii.

Tarcze do wysiewu buraków otoczkowanych dają możliwość wysiewu od 12 do 25 cm między ziarnami w linii, natomiast tarcze do cykorii 6 do 12,5 cm, a tarcze do rzepaku otoczkowanego od 4,5 do 9 cm.

Osłona zabezpieczająca tarczę wysiewającą została wykonana ze stali nierdzewnej. Zabezpiecza ona tarczę wysiewającą przed bryłkami ziemi, kamieniami lub resztami roślinnymi.

MECHANICZNE SEKCJE WYSIEWAJĄCE MECA V4

GŁĘBOKOŚĆ ROBOCZA USTAWIANA NA PRZEDNIM KOLE



Sekcja z przednim kołem 260x100

Podstawowa sekcja wysiewająca MECA V4 z przednim kołem 260x100 mm. Przednie koło kopiujące kontroluje głębokość wysiewu. Regulacja głębokości odbywa się na przednim kole, które utrzymuje ją na równomiernym poziomie.



Sekcja z przednimi kołami 285x65 i talerzami

Bardzo praktycznym rozwiązaniem, zwłaszcza na polach, gdzie znajdują się resztki roślinne oraz w przypadku, gdy stosowana jest uproszczona metoda wysiewu, jest sekcja wysiewająca MECA V4 z 2 przednimi kołami 285x65 mm oraz podwójnym krojem talerzowym. Ustawienie głębokości wysiewu odbywa się za pomocą przednich kół, to one pilnują równomiernej głębokości siewu ziarna.

sekcje wysiewające monosem meca v4

GŁĘBOKOŚĆ ROBOCZA USTAWIANA ZA POMOCĄ "UKŁADU WÓZKOWEGO"



Sekcja z przednim kołem 260x100 i "układem wózkowym"

Podstawowa sekcja wysiewająca z kołem przednim 260x100 mm, wyposażona w tzw. układ wózkowy. W rzeczywistości jest to specjalna śruba z pokrętką regulacyjną, która służy do przeniesienia ustawienia kontroli głębokości wysiewu na przednie koło kopiujące lub na tylny blok ugniatający z kołami rozstawionymi w kształcie litery "V".



Sekcja z przednimi kołami 285x65 i talerzami oraz "układem wózkowym"

Sekcja wysiewająca stopkowa z krojami talerzowymi z przodu i z "układem wózkowym" regulowanym za pomocą specjalnej śruby. "Układ wózkowy" ułatwia szybkie przestawienie kontroli głębokości roboczej albo na przód, albo na tył sekcji. Ustawienie jest łatwe i szybkie.

PRECYZJA WYSIEWU PUNKTOWEGO

SOLIDNE ARGUMENTY

- Solidna, sprawdzona konstrukcja ram
- Duży wybór rodzajów sekcji wysiewających
- Możliwość siewu rzepaku i cykorii
- Precyzyjny podział ziarna
- Szeroki pakiet doposażeń opcjonalnych
- Elektryczny napęd sekcji jest możliwy
- Siewnik mechaniczny, nie potrzeba turbiny
- Możliwość zamontowania talerzy z przodu sekcji
- Dostępność do rolnictwa precyzyjnego

RAMA SKŁADANA ALBO RAMA NA WÓZKU

RAMY SIEWNIKÓW DOSTOSOWANE DO POTRZEB

Siewniki mechaniczne MECA V4 są dostępne na ramie sztywnej (6, 12 rzędów), na ramie sztywnej z wózkiem transportowym (12 i 18 rzędów) lub na ramie składanej hydraulicznie (12 i 18 rzędów). W zależności od potrzeb występujących w gospodarstwie, można wybrać odpowiednią ramę siewnika.

W zależności o wybranego typu ramy siewniki mogą mieć montowane wyposażenia opcjonalne. Praktycznym rozwiązaniem w przypadku ram o dużej szerokości roboczej jest współpraca z czołowym podsiewaczem nawozów. W mniejszych szerokościach pracy podsiewacze nawozów mogą być zamontowane bezpośrednio na siewniku. Podobnie jak aplikatory do mikrogranulatów Microsem.



maszyny monosem

FILM JAK USTAWIĆ SIEWNIK MONOSEM



Watch Video At: <https://youtu.be/dCEUtxKVLJw>

AKCESORIA DO SIEWNIKÓW PUNKTOWYCH

MECHANICZNYCH MONOSEM MECA V4

-



Tarcze wysiewające do cykorii otoczkowanej

Tarcze wysiewające do cykorii otoczkowanej "4E10" wraz ze specjalną wkładką rozdzielającą.

-



Tarcze wysiewające do rzepaku otoczkowanego

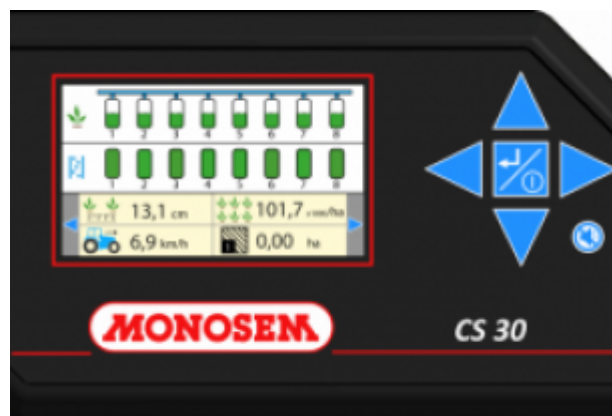
Tarcze wysiewające do rzepaku otoczkowanego "2,8C14", wyłącznie dla kalibratów otoczkowanych 1,8 do 2,2 mm.



KONTROLER WYSIEWU CS 10

KONTROLER WYSIEWU CS 10:

- najprostszy dostępny kontroler,
- kontrola wysiewu ziarna każdym rzędzie za pomocą fotokomórek,
- odczyt za pomocą kontrolerek LED na konsoli kontrolera,
- alarm, jeśli brak ziarna.
- możliwość wyłączenia alarmu na wybranych rzędach.



KONTROLER WYSIEWU CS 30 COMFORT

KONTROLER WYSIEWU CS 30 COMFORT:

- z kolorowym wyświetlaczem 4,3",
- obsługiwany za pomocą przycisków,
- kontrola wysiewu ziarna na każdym rzędzie,
- odczyt powierzchni obsiewu,
- odczyt prędkości roboczej,
- liczenie ziarna,
- odczyt średniej obsady na hektar,
- odczyt średniej odległości między wysiewanym ziarnem,
- programowane alarmy.



KONTROLER WYSIEWU CS 30 PREMIUM

KONTROLER WYSIEWU CS 30 PREMIUM:

- z kolorowym wyświetlaczem 4,3",
- obsługiwany za pomocą przycisków,
- kontrola wysiewu ziarna na każdym rzędzie,
- odczyt powierzchni obsiewu,
- odczyt prędkości roboczej,
- liczenie ziarna,
- odczyt średniej obsady na hektar,
- odczyt średniej odległości między wysiewanym ziarnem,
- programowane alarmy,
- funkcja obsługi rozłączania napędu sekcji obsługiwana za pomocą dołączanej konsoli CR30 z przełącznikami obsługiwanymi ręcznie - wymaga dokupienia sprzętów elektromagnetycznych)

GALERIA PRODUKTU

Zdjęcia siewników punktowych mechanicznych do wysiewu buraków otoczkowanych. Siewniki Monosem MECA V4 w różnych konfiguracjach: 6-rzędowe, 12-rzędowe, 18-rzędowe.



•



•



•



•



•



•



•



•



•



•



•

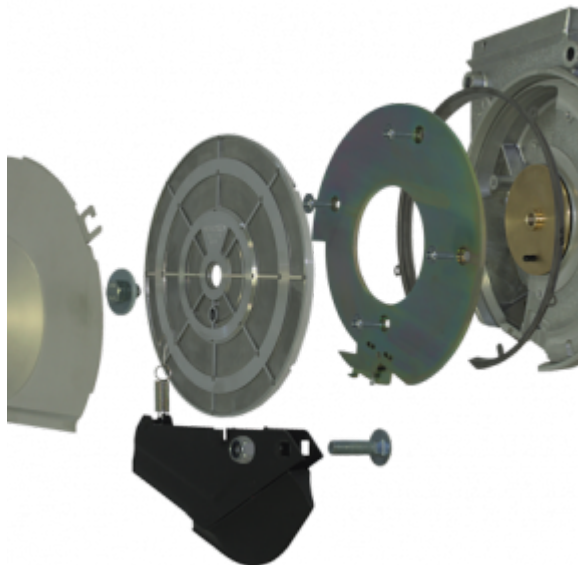


•





Ziarno	Tarcze w wyposażeniu seryjnym	Liczba otworów	Szerokość otworów	Odległość między wysiewanym ziarnem w linii siewu (standardowa prędkość jazdy)
Buraki	5,5E5 i 5,7E5	5	5,5 i 5,7mm	12 do 25 cm
Cykorcia	4E10	10	4 mm	6 do 12,5 cm
szepak ⁽¹⁾	2,8C14	14	2,8 mm	4,5 do 9 cm



OCEŃ PRODUKT

Oceń nasz produkt korzystając z systemu gwiazdek, każda ocena jest dla nas bardzo ważna.

Dodatkowo oceny pozwalają zainteresowanym zobaczyć opinię o tym produkcie i dowiedzieć się jak faktycznie inni go postrzegają.

Najbardziej wartościowe są **opinie posiadaczy** tego sprzętu - zatem jeśli go kupiłeś i wyrobiłeś już sobie zdanie o nim - pomóż w ocenie widocznego tu produktu, **podziel się z nami swoją opinią**.



Brak ocen, bądź pierwszy.

PYTANIA I ODPOWIEDZI

Masz pytanie zadaj je do specjalisty

Zadając pytanie na stronie masz gwarancje, że trafi bezpośrednio do naszego specjalisty zajmującego się daną marką lub modelem.

Nasi produkt specjaliści umieszczą Twoje pytanie na stronie, co pozwoli innym osobom i Tobie uzyskać odpowiedź na zadane pytanie.

Każde pytanie analizujemy indywidualnie i udzielimy na nie odpowiedzi. **Warto pytać**, by uzyskać odpowiedź.



ZAMÓW POKAZ W SWOIM GOSPODARSTWIE

Przetestuj maszynę osobiście

Wypełniając formularz poniżej, zgłaszasz firmie Korbanek chęć sprawdzenia maszyny w swoim gospodarstwie. Po wypełnieniu tego formularza w przeciągu paru dni zgłosi się do Ciebie nasz doradca, który ustali szczegóły prezentacji.

Naszym celem jest umożliwienie potencjalnym klientom sprawdzenia maszyny w warunkach ich gospodarstwa. Pokaz jest darmowy, prezentacja trwa do 4 godzin. Prosimy nie traktować pokazu jak darmowej usługi.



WNIOSEK PROW

Wykorzystaj dotację unijną



Wypełniając formularz poniżej, zgłaszasz firmie Korbanek chęć zakupu tego typu maszyny przy użyciu wsparcia finansowego pochodzącego z programu PROW.

Po wypełnieniu formularza w ciągu następnych tygodni zgłosi się do Ciebie nasz doradca, który oceni Twoje szanse na otrzymanie wsparcia, doradzi, z którego programu skorzystać oraz przeprowadzi Cię przez cały proces wnioskowania. Firma Korbanek pomaga w prawidłowym przejściu przez procedurę wniosku.



ZAPYTANIE OFERTOWE

Zapytaj nas o więcej szczegółów

Wypełniając formularz poniżej zgłaszasz firmie Korbanek chęć uzyskania pełniejszej informacji o interesującym Cię produkcie. Masz możliwość skontaktowania się i zadania nam pytań dotyczących interesującej Cię maszyny. Po wypełnieniu formularza w przeciągu paru dni zgłosi się do Ciebie nasz doradca, który udzieli Ci odpowiedzi na Twoje pytania.

Naszym celem jest umożliwienie potencjalnym klientom uzyskania wszystkich niezbędnych informacji, by ułatwić im podjęcie decyzji i wybór nie tylko najlepszej maszyny, ale przede wszystkim najlepiej dostosowanej do indywidualnych potrzeb danego gospodarstwa.



FINANSOWANIE FABRYCZNE

Tutaj znajdziesz informacje o Finansowaniu maszyny

CZYM JEST FINANSOWANIE FABRYCZNE?

Finansowanie fabryczne to szansa na korzystny zakup maszyny, którą potrzebujesz już teraz. Dzięki współpracy z instytucjami finansowymi firma Korbanek może zaoferować korzystne pakiety kredytowe, których oprocentowanie jest znacznie niższe niż w przypadku ofert kredytów dostępnych na rynku komercyjnym.

CO ZYSKUJESZ DZIĘKI TEJ FORMIE FINANSOWANIA?

Dzięki możliwości skorzystania z korzystnej oferty kredytowej nie musisz obawiać się m.in. wzrostu kursu Euro. Maszyny które potrzebujesz są dla Ciebie dostępne już dziś. Decydując się na szybki zakup nie będąc w posiadaniu pełnej kwoty, możesz być pewien, że dzięki fabrycznemu finansowaniu koszt maszyny będzie znacznie niższy niż w przypadku tradycyjnego kredytu.

