

# Kramer KL 31.5

**K** [korbanek.pl/producent/kramer/ladowarki-kolowe/kl-315](http://korbanek.pl/producent/kramer/ladowarki-kolowe/kl-315)

## Ładowarki Kramer



### ZOBACZ NOWY MODEL

1900 - 3150 kg

Ładowarka kołowa o sztywnej ramie i 4 kołach skrętnych z centralnie zamontowanym wysięgnikiem - najmniejsza kompaktowa ładowarka KRAMER o niesamowicie małym promieniu zawracania i zaskakującej stabilności. Decydując się na Kramera, Do każdego zadania stworzyliśmy idealnie dopasowaną maszynę Kramer z doskonale dostosowanym osprzętem. Takie połączenie czyni maszyny Kramer prawdziwymi urządzeniami wielozadaniowymi. Wystarczy że będziesz używał ich poprawnie. A pozostałe elementy takie jak na przykład moc, wydajność

oraz radość z pracy przyjdą same. Ładowarki Kramer przekonują swoją stabilnością dzięki sprawdzonej, jednoczęściowej ramie.

Ze względu na 4 koła skrętne nie występuje w nich przesunięcie punktu środka ciężkości. Wszystko jest zawsze pod kontrolą, ponieważ operator może zawsze reagować szybko i precyzyjnie. Umożliwia to wydajny układ hydrauliczny oraz precyzyjny system sterowania. Dzięki maksymalnej wysokości wysypywania wynoszącej 4 metry, ładunek jest ładowany dokładnie i bezpiecznie.



## dane techniczne

seria KL 31.5

DANE PODSTAWOWE		
Pojemność łyżki	m <sup>3</sup>	0,75
Waga	kg	4 100
System ryglowania osprzętu		hydrauliczne
SILNIK		
Producent		Yanmar
Typ		4TNV88
Moc	kW/KM	35 / 48

Maksymalny moment obrotowy	Nm przy obr/min		140 przy 1 400
Pojemność skokowa	cm <sup>3</sup>		2190
Norma emisji spalin			IIIA
Emisja spalin		Przetestowane i zgodne z 97/68EG* 2012/46EG	
UKŁAD NAPĘDOWY			
Przekładnia		Bezstopniowa przekładnia hydrostatyczna	
Zakres prędkości	km/h		20 (standard)
Osie		Planetarne osie skrętne, przednia oś sztywna, tylna oś wahliwa	
Kąt wychylenia osi	°		22
Blokada mechanizmu różnicowego			100 % (opcja)
<u>Układ hamulcowy.</u>		Hydrauliczny tarczowy uruchamiany z pedału	
Hamulec postojowy		Mechaniczny tarczowy	
Standardowe ogumienie			12.5-18
STEROWANIE I HYDRAULIKA			
Tryb skrętu kół		Układ hydrauliczny, wszystkie koła skrętne, priorytet krętu kół 3 tryby skrętu kół (opcja)	
Pompa wspomagania		Dwustronnego działania z niezależną synchronizacją w pozycji końcowej	

Maksymalny kąt skrętu-stopnie	°		2x40
<u>Pompa hydrauliczna</u>			Zębata
Maksymalny wydatek	l/min		52
Ciśnienie	bar		210
<b>WYSIĘGNIK</b>			
Typ			Kinematyka równoległa
Siła podnoszenia / Siła ścinająca	kN		28,9/28,6
Czas podnoszenia / Czas opuszczania	s		5,0/3,0
Napełnianie / Opróżnianie łyżki	s		2,5/3,0
Kąty przechyłu łyżki przód / tył	°		50/45
Max. ciężar wywracający (łyżka)	kg		3 150
Max. ciężar wywracający (paleciarka)	kg		2 370
Obciążenie użyteczne S=1,25 (Stos)	kg		1 900
Obciążenie użyteczne S=1,67 (Stos)	kg		1 400
Głębokość kopania	mm		50

POJEMNOŚCI			
Zbiornik paliwa / hydrauliczny	l		75/50
UKŁAD ELEKTRYCZNY			
Napięcie robocze	V		12
<u>Akumulator</u> / Alternator	Ah		77/80
Rozrusznik	kW		2,3

## najważniejsze cechy

seria KL 31.5

- Łagodne wsunięcie oraz wysunięcie do pozycji końcowej,



- Większa wydajność dzięki hydraulicznie ryglowanej ramce
- Większy zasięg i wysokość podnoszenia

- Elastyczność w pracy dzięki trzeciej sekcji.
- Wysoka tylna krawędź łyżki, długie dno
- Wydajne i skuteczne silniki Deutz z poziomem emisji spalin IV.
- Trzy tryby skrętu kół, aby sprostać wszystkim wymaganiom
- Duży wybór ogumienia, by zapewnić szeroki zakres zastosowań
- Doskonała trakcja dzięki blokadzie mechanizmu różnicowego 100%
- Wydajna praca dzięki hydraulicznie ryglowanej.

## **zobacz video**

---

Kramer

[Zobacz nasze filmy.](#)



Watch Video At: <https://youtu.be/jWkLOx7IFMY>



## Co mnie wyróżnia ?



- [More](#)  
[Close](#)

Hydraulicznie ryglowana ramka osprzętu. Szybka wymiana najczęściej używanych narzędzi bez wychodzenia z kabiny.

- [More](#)  
[Close](#)

4 cylindrowy silnika Yanmara oparty na mechanicznym wtrysku. Spełnia aktualne normy emisji spalin bez dodatkowy instalacji typu EGR, DPF czy też AdBlue.

- [More](#)  
[Close](#)

Nowy wysokociśnieniowy hydrostatyczny układ napędowy. Dzięki niemu maszyny jest jeszcze bardziej dynamiczna.

- [More](#)  
[Close](#)

Dwie lampy robocze z przodu oraz jedna z tyłu w standardzie. Po za tym pełne oświetlenie drogowe wraz z Kogutem.

- [More](#)

[Close](#)

Kinematyka równoległa typu P zapewnia idealne prowadzenie równoległe w całym zakresie pracy wysięgnika.

- [More](#)

[Close](#)

Oś napędowe Dana-Spicer z blokadą mechanizmów różnicowych 100 % na przedniej osi w standardzie.

## AKCESORIA DO Kramer

---

Osprzęt dodatkowy

- [ZOBACZ CENĘ](#)



### **Widły z chwytakiem**

Widły z chwytakiem szerokość 2300 mm o numerze katalogowym 1000166758, do ładowarek marki Kramer.

- [ZOBACZ CENĘ](#)



### **Chwytnak do bel**

Oryginalny chwytnak do bel 800 do 1800 mm o numerze katalogowym 1000177701, do ładowarek marki Kramer.



- [ZOBACZ CENĘ](#)



#### **Łyżka z chwytakiem**

Łyżka z chwytakiem szerokość 1800 mm numerze katalogowym 1000292272, do ładowarek marki Kramer.

- [ZOBACZ CENĘ](#)



#### **Chwytnak do bel**

Chwytnak do bel 800 do 1800 mm o numerze katalogowym 1000295644, do ładowarek marki Kramer.

- [ZOBACZ CENĘ](#)



#### **Widły z chwytakiem**

Widły z chwytakiem typu krokodyl o szerokość 1900 mm i numerze katalogowym 1000306597, do ładowarek marki Kramer.

- [ZOBACZ CENĘ](#)



**Łyżka do materiałów sypkich**

Łyżka do materiałów sypkich, pojemność 0,85 m<sup>3</sup>, szer 1850 mm o numerze katalogowym 1000137538, do ładowarek marki Kramer.

- [ZOBACZ CENĘ](#)



**Łyżka objętościowa**

Łyżka objętościowa 0,35 m<sup>3</sup>, szerokość 1250 mm o numerze katalogowym 1000168564, do ładowarek marki Kramer.

- [ZOBACZ CENĘ](#)



**Łyżka do materiałów sypkich**

Łyżka do materiałów sypkich, pojemność 0,45 m<sup>3</sup>, szer.1250 mm o numerze katalogowym 1000173086, do ładowarek marki Kramer.

- [ZOBACZ CENĘ](#)



**Paleciarka**

Paleciarka - widły 800 mm o numerze katalogowym 1000237352, do ładowarek marki Kramer.

- [ZOBACZ CENĘ](#)



**Paleciarka**

Paleciarka - widły 1000 mm o numerze katalogowym 1000237357, do ładowarek marki Kramer.

- [ZOBACZ CENĘ](#)



**Paleciarka**

Paleciarka - widły 1200 mm o numerze katalogowym 1000241148, do ładowarek marki Kramer.

- [ZOBACZ CENĘ](#)



**Łyżka do materiałów sypkich**

Łyżka do materiałów sypkich, pojemność 1,80 m<sup>3</sup>, szer 2300 mm o numerze katalogowym 1000249307, do ładowarek marki Kramer.

- [ZOBACZ CENĘ](#)



**Łyżka do materiałów sypkich**

Łyżka do materiałów sypkich, pojemność 0,83 m<sup>3</sup>, szer 1850 mm o numerze katalogowym 1000266449, do ładowarek marki Kramer.

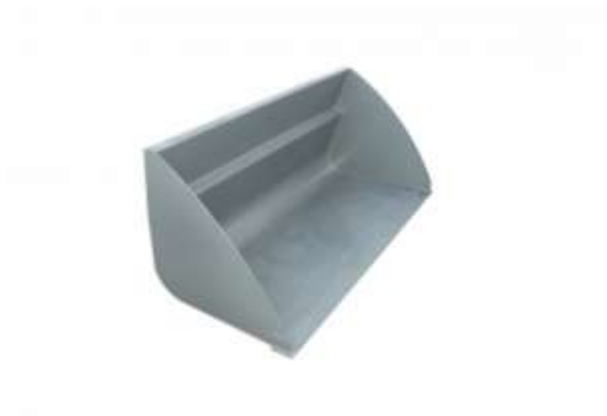
- [ZOBACZ CENĘ](#)



**Widły z chwytakiem**

Widły z chwytakiem szerokość 1300 mm tzw.krokodyl o numerze katalogowym 1000292248, do ładowarek marki Kramer.

- [ZOBACZ CENĘ](#)



#### **Łyżka do materiałów sypkich**

Łyżka do materiałów sypkich, pojemność 1,80 m<sup>3</sup>, szer: 2300 mm i numerze katalogowym 1000368262, do ładowarek marki Kramer.

- [ZOBACZ CENĘ](#)



#### **Widły do słomy**

Widły do słomy szerokość 1100 mm, długość 1200 mm i numerze katalogowym 1000292210, do ładowarek marki Kramer.

- [ZOBACZ CENĘ](#)



#### **Łyżka z chwytakiem**

Łyżka z chwytakiem szerokość 1800 mm tzw.krokodyl o numerze katalogowym 1000292272, do ładowarek marki Kramer.

## GALERIA PRODUKTU

### Zdjęcia

- 



- 



## OCEŃ PRODUKT

**Oceń nasz produkt** korzystając z systemu gwiazdek, każda ocena jest dla nas bardzo ważna.

Dodatkowo oceny pozwalają zainteresowanym zobaczyć opinię o tym produkcie i dowiedzieć się jak faktycznie inni go postrzegają.

Najbardziej wartościowe są **opinie posiadaczy** tego sprzętu - zatem jeśli go kupiłeś i wyrobiłeś już sobie zdanie o nim - pomóż w ocenie widocznego tu produktu, **podziel się z nami swoją opinią**.





Brak ocen, bądź pierwszy.

## PYTANIA I ODPOWIEDZI

Masz pytanie zadaj je do specjalisty

**Zadając pytanie** na stronie masz gwarancje, że trafi bezpośrednio do naszego specjalisty zajmującego się daną marką lub modelem.

Nasi produkt specjaliści umieszczą Twoje pytanie na stronie, co pozwoli innym osobom i Tobie uzyskać odpowiedź na zadane pytanie.

Każde pytanie analizujemy indywidualnie i udzielimy na nie odpowiedzi. **Warto pytać**, by uzyskać odpowiedź.



## ZAMÓW POKAZ W SWOIM GOSPODARSTWIE

Przetestuj maszynę osobiście

Wypełniając formularz poniżej, zgłaszasz firmie Korbanek chęć sprawdzenia maszyny w swoim gospodarstwie. Po wypełnieniu tego formularza w przeciągu paru dni zgłosi się do Ciebie nasz doradca, który ustali szczegóły prezentacji.

Naszym celem jest umożliwienie potencjalnym klientom sprawdzenia maszyny w warunkach ich gospodarstwa. Pokaz jest darmowy, prezentacja trwa do 4 godzin. Prosimy nie traktować pokazu jak darmowej usługi.



## WNIOSEK PROW

Wykorzystaj dotację unijną



Wypełniając formularz poniżej, zgłaszasz firmie Korbanek chęć zakupu tego typu maszyny przy użyciu wsparcia finansowego pochodzącego z programu PROW.

Po wypełnieniu formularza w ciągu następnych tygodni zgłosi się do Ciebie nasz doradca, który oceni Twoje szanse na otrzymanie wsparcia, doradzi, z którego programu skorzystać oraz przeprowadzi Cię przez cały proces wnioskowania. Firma Korbanek pomaga w prawidłowym przejściu przez procedurę wniosku.



## ZAPYTANIE OFERTOWE

Zapytaj nas o więcej szczegółów

Wypełniając formularz poniżej zgłaszasz firmie Korbanek chęć uzyskania pełniejszej informacji o interesującym Cię produkcie. Masz możliwość skontaktowania się i zadania nam pytań dotyczących interesującej Cię maszyny. Po wypełnieniu formularza w przeciągu paru dni zgłosi się do Ciebie nasz doradca, który udzieli Ci odpowiedzi na Twoje pytania.

Naszym celem jest umożliwienie potencjalnym klientom uzyskania wszystkich niezbędnych informacji, by ułatwić im podjęcie decyzji i wybór nie tylko najlepszej maszyny, ale przede wszystkim najlepiej dostosowanej do indywidualnych potrzeb danego gospodarstwa.



## FINANSOWANIE FABRYCZNE

Tutaj znajdziesz informacje o Finansowaniu maszyny

### **CZYM JEST FINANSOWANIE FABRYCZNE?**

Finansowanie fabryczne to szansa na korzystny zakup maszyny, którą potrzebujesz już teraz. Dzięki współpracy z instytucjami finansowymi firma Korbanek może zaoferować korzystne pakiety kredytowe, których oprocentowanie jest znacznie niższe niż w przypadku ofert kredytów dostępnych na rynku komercyjnym.

### **CO ZYSKUJESZ DZIĘKI TEJ FORMIE FINANSOWANIA?**

Dzięki możliwości skorzystania z korzystnej oferty kredytowej nie musisz obawiać się m.in. wzrostu kursu Euro. Maszyny które potrzebujesz są dla Ciebie dostępne już dziś. Decydując się na szybki zakup nie będąc w posiadaniu pełnej kwoty, możesz być pewien, że dzięki fabrycznemu finansowaniu koszt maszyny będzie znacznie niższy niż w przypadku tradycyjnego kredytu.





Znajdź **Przedstawiciela handlowego** odpowiedzialnego za Twój region

Poniżej wpisz kod pocztowy, w którym znajduje się maszyna