

Kramer KL 25.5e

K korbanek.pl/producent/kramer/ladowarki-elektryczne/kl-255e

Ładowarki Kramer



1750 - 1750 KG

Bezpieczeństwo innowacji Dostosowanych do przyszłych wymagań i przemysłanych w najmniejszych szczegółach.

są gwarancją mocnych i niezawodnych produktów. Jako pierwsza w pełni elektryczna ładowarka kołowa tej klasy wielkości model KL25.5e łączy zalety elektromobilności z parametrami wydajności klasycznej ładowarki kołowej Kramer. To połączenie, które przekonuje do siebie wszystkimi cechami. Model KL25.5e można wyposażyć w dwa różne, mocne akumulatory. Do wyboru mają Państwo akumulator kwasowo-ołowiowy lub kwasowo-ołowiowo-włókninowy. Obydwa warianty dysponują zaczepami do podnoszenia lub hakami transportowymi umożliwiającymi proste wymontowanie i bezproblemową wymianę. Akumulator kwasowo-ołowiowy jest stosowany w przemyśle wózków widłowych już od kilku lat i jest to rozwiązanie, które doskonale się tam sprawdza. Niezawodny akumulator kwasowo-ołowiowo-włókninowy przekonuje do siebie zamkniętym systemem, dzięki któremu nie wymaga żadnych prac konserwacyjnych. Ponadto akumulator posiada wbudowaną ładowarkę, co umożliwia jego ładowanie za pomocą tradycyjnego gniazda.



dane techniczne

seria KL 25.5e

Podstawowe informacje	Jednostka	
Pojemność łyżki (łyżka standardowa)	m ³	0,65
Ciężar roboczy (wyposażenie standardowe)	kg	4 130
System szybkiej wymiany	-	hydrauliczny
Silnik	Jednostka	
Marka napędu / hydraulika robocza	-	JULI / Jungheinrich
Typ/ konstrukcja	-	Asynchroniczny
Moc napędu/ hydraulika robocza	kW	15 kW / 22 kW
Maks. moment obrotowy Nm	U/min	220 Nm (0-1200 1/min)
Poziom emisji spalin	-	Zero emisji spalin

Przeniesienie napędu	Jednostka	
Napęd jezdny	–	Regulowany bezstopniowo elektryczny napęd jezdny
Prędkość	km/h	0–16
Osie	–	Osie kierowane ze zwolnicami planetarnymi
Całkowity kąt wychylenia osi tylnej	–	16
Blokada mechanizmów różnicowych	–	100% Przód
Hamulec roboczy	–	Hydrauliczny hamulec tarczowy
Hamulec postojowy	–	Hamulec sprężynowy uruchamiany elektrycznie
Ogumienie standardowe – 12.0-18 Hydraulika układu kierowniczego	–	12.0-18
Hydraulika układu kierowniczego i hydraulika robocza	Jednostka	
Sposób działania	-	Hydrostatyczny układ kierowniczy z czterema kołami skrętnymi oraz opcjonalnym trybem sterowania tylko przednią osią.
Pompa wspomaganie układu kierowniczego	–	Pompa hydrauliczna z zaworem proporcjonalnym.
Siłownik układu kierowniczego	–	Dwustronnego działania, z niezależną synchronizacją w pozycji krańcowej.
maks. wychylenie	°	2x38

Pompa robocza	–	Pompa zębata
Maks. wydajność	l/min	54
Maks. ciśnienie	bar	235
Kinematyka	Jednostka	
Model	-	Kinematyka P
Siła podnoszenia/siła wrywająca	kN	30,4/28
Podnoszenie/ opuszczanie siłownika podnoszenia	s	5,0/3,2
Napełnianie/ opróżnianie łyżki	s	2,8/3,2
Obciążenie destabilizujące (łyżka standardowa)	kg	2 500
Obciążenie destabilizujące (Widły do palet)	kg	2 250
Ciężar użytkowy S=1,25 (Widły do palet)	kg	1 750
Ciężar użytkowy S=1,67 (Widły do palet)	kg	1 300
Ciężar użytkowy w pozycji transportowej	kg	2 000
Pojemności	Jednostka	
Zbiornik oleju hydraulicznego	l	40
Układ elektryczny	Jednostka	
Napięcie robocze	V	80 V DC/48 V AC napęd jezdny i hydrauliczny
Akumulator	Ah/A	416 Ah AGM/495 Ah Tensor
Emisja dźwięków**	Jednostka	
Gwarantowany poziom mocy akustycznej	dB(A)	82
Drgania***	Jednostka	
Drgania całkowite na górnej końcówce	–	< 2,5 m/s ² (< 8.2 feet/s ²)
Najwyższa wartość przyspieszeń działających na obiekt	–	< 0,5 m/s ² (< 1.64 feet/s ²)

** Informacje: Pomiar odbył się zgodnie z wymaganiami normy DIN EN 474-1 oraz dyrektywy 2000/14/WE. Miejsce pomiaru: powierzchnia asfaltowa.

*** Niepewność pomiarowa zgodnie z wymaganiami normy DIN EN 474-1 oraz EN 12096.

Prosimy poinstruować lub poinformować operatora o możliwych niebezpieczeństwach wynikających z drgań.

najważniejsze cechy

seria KL 37.8

- Łagodne wsunięcie oraz wysunięcie do pozycji końcowej,



- Większa wydajność dzięki hydraulicznie ryglowanej ramce
- Większy zasięg i wysokość podnoszenia
- Elastyczność w pracy dzięki trzeciej sekcji.
- Wysoka tylna krawędź łyżki, długie dno
- Wydajne i skuteczne silniki Deutz z poziomem emisji spalin IV.
- Trzy tryby skrętu kół, aby sprostać wszystkim wymaganiom
- Duży wybór ogumienia, by zapewnić szeroki zakres zastosowań
- Doskonała trakcja dzięki blokadzie mechanizmu różnicowego 100%
- Wydajna praca dzięki hydraulicznie ryglowanej.

zobacz video

Kramer

[Zobacz nasze filmy.](#)



Watch Video At: <https://youtu.be/jWkLOx7IFMY>

AKCESORIA DO Kramer

Osprzęt dodatkowy

- [ZOBACZ CENĘ](#)



Widły z chwytakiem

Widły z chwytakiem szerokość 2300 mm o numerze katalogowym 1000166758, do ładowarek marki Kramer.

- [ZOBACZ CENĘ](#)



Chwytek do bel

Oryginalny chwytek do bel 800 do 1800 mm o numerze katalogowym 1000177701, do ładowarek marki Kramer.

- [ZOBACZ CENĘ](#)



Łyżka z chwytkiem

Łyżka z chwytkiem szerokość 1800 mm numerze katalogowym 1000292272, do ładowarek marki Kramer.

- [ZOBACZ CENĘ](#)



Chwytek do bel

Chwytek do bel 800 do 1800 mm o numerze katalogowym 1000295644, do ładowarek marki Kramer.

- [ZOBACZ CENĘ](#)



Widły z chwytakiem

Widły z chwytakiem typu krokodyl o szerokość 1900 mm i numerze katalogowym 1000306597, do ładowarek marki Kramer.

- [ZOBACZ CENĘ](#)



Łyżka do materiałów sypkich

Łyżka do materiałów sypkich, pojemność 0,85 m³, szer 1850 mm o numerze katalogowym 1000137538, do ładowarek marki Kramer.

- [ZOBACZ CENĘ](#)



Łyżka objętościowa

Łyżka objętościowa 0,35 m³, szerokość 1250 mm o numerze katalogowym 1000168564, do ładowarek marki Kramer.

- [ZOBACZ CENĘ](#)



Łyżka do materiałów sypkich

Łyżka do materiałów sypkich, pojemność 0,45 m³, szer.1250 mm o numerze katalogowym 1000173086, do ładowarek marki Kramer.

- [ZOBACZ CENĘ](#)



Paleciarka

Paleciarka - widły 800 mm o numerze katalogowym 1000237352, do ładowarek marki Kramer.

- [ZOBACZ CENĘ](#)



Paleciarka

Paleciarka - widły 1000 mm o numerze katalogowym 1000237357, do ładowarek marki Kramer.

- [ZOBACZ CENĘ](#)



Paleciarka

Paleciarka - widły 1200 mm o numerze katalogowym 1000241148, do ładowarek marki Kramer.

- [ZOBACZ CENĘ](#)



Łyżka do materiałów sypkich

Łyżka do materiałów sypkich, pojemność 1,80 m³, szer 2300 mm o numerze katalogowym 1000249307, do ładowarek marki Kramer.

- [ZOBACZ CENĘ](#)



Łyżka do materiałów sypkich

Łyżka do materiałów sypkich, pojemność 0,83 m³, szer 1850 mm o numerze katalogowym 1000266449, do ładowarek marki Kramer.

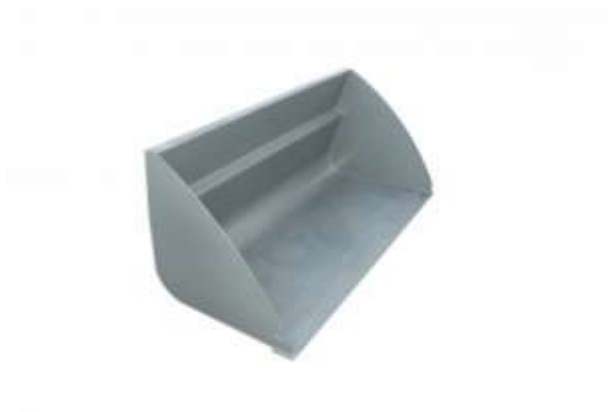
- [ZOBACZ CENĘ](#)



Widły z chwytakiem

Widły z chwytakiem szerokość 1300 mm tzw.krokodyl o numerze katalogowym 1000292248, do ładowarek marki Kramer.

- [ZOBACZ CENĘ](#)



Łyżka do materiałów sypkich

Łyżka do materiałów sypkich, pojemność 1,80 m³, szer: 2300 mm i numerze katalogowym 1000368262, do ładowarek marki Kramer.

- [ZOBACZ CENĘ](#)



Widły do słomy

Widły do słomy szerokość 1100 mm, długość 1200 mm i numerze katalogowym 1000292210, do ładowarek marki Kramer.

- [ZOBACZ CENĘ](#)



Łyżka z chwytakiem

Łyżka z chwytakiem szerokość 1800 mm tzw.krokodyl o numerze katalogowym 1000292272, do ładowarek marki Kramer.

GALERIA PRODUKTU

Zdjęcia

-





OCEŃ PRODUKT

Oceń nasz produkt korzystając z systemu gwiazdek, każda ocena jest dla nas bardzo ważna.

Dodatkowo oceny pozwalają zainteresowanym zobaczyć opinię o tym produkcie i dowiedzieć się jak faktycznie inni go postrzegają.

Najbardziej wartościowe są **opinie posiadaczy** tego sprzętu - zatem jeśli go kupiłeś i wyrobiłeś już sobie zdanie o nim - pomóż w ocenie widocznego tu produktu, **podziel się z nami twoją opinią**.



Brak ocen, bądź pierwszy.

PYTANIA I ODPOWIEDZI

Masz pytanie zadaj je do specjalisty

Zadając pytanie na stronie masz gwarancje, że trafi bezpośrednio do naszego specjalisty zajmującego się daną marką lub modelem.

Nasi produkt specjaliści umieszczą Twoje pytanie na stronie, co pozwoli innym osobom i Tobie uzyskać odpowiedź na zadane pytanie.

Każde pytanie analizujemy indywidualnie i udzielimy na nie odpowiedzi. **Warto pytać**, by uzyskać odpowiedź.



ZAMÓW POKAZ W SWOIM GOSPODARSTWIE

Przetestuj maszynę osobiście

Wypełniając formularz poniżej, zgłaszasz firmie Korbanek chęć sprawdzenia maszyny w swoim gospodarstwie. Po wypełnieniu tego formularza w przeciągu paru dni zgłosi się do Ciebie nasz doradca, który ustali szczegóły prezentacji.

Naszym celem jest umożliwienie potencjalnym klientom sprawdzenia maszyny w warunkach ich gospodarstwa. Pokaz jest darmowy, prezentacja trwa do 4 godzin. Prosimy nie traktować pokazu jak darmowej usługi.



WNIOSEK PROW

Wykorzystaj dotację unijną



Wypełniając formularz poniżej, zgłaszasz firmie Korbanek chęć zakupu tego typu maszyny przy użyciu wsparcia finansowego pochodzącego z programu PROW.

Po wypełnieniu formularza w ciągu następnych tygodni zgłosi się do Ciebie nasz doradca, który oceni Twoje szanse na otrzymanie wsparcia, doradzi, z którego programu skorzystać oraz przeprowadzi Cię przez cały proces wnioskowania. Firma Korbanek pomaga w prawidłowym przejściu przez procedurę wniosku.



ZAPYTANIE OFERTOWE

Zapytaj nas o więcej szczegółów

Wypełniając formularz poniżej zgłaszasz firmie Korbanek chęć uzyskania pełniejszej informacji o interesującym Cię produkcie. Masz możliwość skontaktowania się i zadania nam pytań dotyczących interesującej Cię maszyny. Po wypełnieniu formularza w przeciągu paru dni zgłosi się do Ciebie nasz doradca, który udzieli Ci odpowiedzi na Twoje pytania.

Naszym celem jest umożliwienie potencjalnym klientom uzyskania wszystkich niezbędnych informacji, by ułatwić im podjęcie decyzji i wybór nie tylko najlepszej maszyny, ale przede wszystkim najlepiej dostosowanej do indywidualnych potrzeb danego gospodarstwa.



FINANSOWANIE FABRYCZNE

Tutaj znajdziesz informacje o Finansowaniu maszyny

CZYM JEST FINANSOWANIE FABRYCZNE?

Finansowanie fabryczne to szansa na korzystny zakup maszyny, którą potrzebujesz już teraz. Dzięki współpracy z instytucjami finansowymi firma Korbanek może zaoferować korzystne pakiety kredytowe, których oprocentowanie jest znacznie niższe niż w przypadku ofert kredytów dostępnych na rynku komercyjnym.

CO ZYSKUJESZ DZIĘKI TEJ FORMIE FINANSOWANIA?

Dzięki możliwości skorzystania z korzystnej oferty kredytowej nie musisz obawiać się m.in. wzrostu kursu Euro. Maszyny które potrzebujesz są dla Ciebie dostępne już dziś. Decydując się na szybki zakup nie będąc w posiadaniu pełnej kwoty, możesz być pewien, że dzięki fabrycznemu finansowaniu koszt maszyny będzie znacznie niższy niż w przypadku tradycyjnego kredytu.



Znajdź **Przedstawiciela handlowego** odpowiedzialnego za Twój region

Poniżej wpisz kod pocztowy, w którym znajduje się maszyna