

# Kramer KL 10.5

**K** [korbanek.pl/producent/kramer/ladowarki-kolowe/kl-105](http://korbanek.pl/producent/kramer/ladowarki-kolowe/kl-105)

## Ladowarki Karmar



### ZOBACZ NOWY MODEL

650 - 1080 kg

Decydując się na Kramera, wybierasz maszynę podczas projektowania, której skupiliśmy się na jednej rzeczy: ciężkiej pracy każdego dnia. Od samego początku upewniamy się, że nasze produkty spełniają oczekiwania klientów i to podejście nigdy się nie zmieni. Po trudnych długoterminowych testach trwających po kilka tysięcy godzin pracy, jesteśmy pewni, że nowa linia maszyn zapewnia najwyższą jakość i jest gotowa do wprowadzenia na rynek.

Są dla Ciebie – gdy ich potrzebujesz.

Skorzystaj z obsługi pierwszej klasy: niezależnie czy chodzi o dostarczenie oryginalnych części zamiennych czy o profesjonalną diagnozę oraz obsługę. Kompleksowa sieć dealerska z doskonale przeszkolonymi pracownikami jest do Twojej dyspozycji. Kramer z fabryką zlokalizowaną w miejscowości Pfullendorf w Niemczech jest jednym ze światowych liderów w produkcji kompaktowych maszyn rolniczych i przemysłowych.

Najwyższe standardy technologiczne, jakościowe i materiałowe są gwarancją mocnych i niezawodnych produktów. Mała zwarta maszyna gotowa do pracy w ciasnych pomieszczeniach inwentarskich



## dane techniczne

seria KL 10.5

	<b>KL 10.5</b>
<b>Podstawowe dane</b>	
Pojemność <u>łyżki</u>	0.25-0.45
Waga	1.625
System ryglowania narzędzia	Hydrauliczny
<b>Silnik</b>	
Producent	<u>Yanmar</u>
Typ	3TNV88
Moc ( KM/kW )	23 / 31
Maksymalny moment obrotowy ( Nm )	107 (1.700 obr/min)

Pojemność skokowa cm <sup>3</sup>	1642
Emisja spalin	Zgodna z certyfikatem 97/68EC 2004/26 EC
<b>Przekładnia napędowa</b>	
Typ	Hydrauliczna bezstopniowa z napędem na 4 koła
Zakres prędkości	0-20
Osie	Osie wykonane ze stali z silnikami w piastach
Kąt wychylenia osi	14
Blokada mechanizmu różnicowego	hydrauliczna (Opcja)
<u>Układ hamulcowy.</u>	Hydrauliczne tarczowe (Nożne)
Hamulec postojowy	Sterowany elektro-hydraulicznie, wielotarczowy
Standardowe ogumienie	28x9.00-15
<b>Sterowanie i Hydraulika</b>	
Typ układu	Układ hydrostatyczny, wszystkie koła skrętne
Pompa wspomagania	Pompa robocza z zaworem proporcjonalnym
Siłownik układu kierowniczego	Dwustronnego działania, z automatyczną synchronizacją w pozycji końcowej
<u>Pompa hydrauliczna</u>	Zębata
Maksymalny wydatek l./min.	20
Maksymalne ciśnienie	240
<b>Podnośnik</b>	
Typ	Kinematyka-Z z prowadzeniem równoległym
Siła podnoszenia / Siła ścinająca kN	12,9 / 13,1
Czas podnoszenia / opuszczania sec.	6,0 / 4,3
Napełnianie/Opróżnianie łyżki sec.	2,4 / 1,5
Kąty wychyłu łyżki tył / przód (stopnie)	40 / 45

Obciążenie destabilizujące kg	1080
Ładowność S = 1.25 (Stos) kg	650
Ładowność S=1.67 (Stos) kg	485
Głębokość kopania	40
<b>Pojemność</b>	
<u>Zbiornik paliwa</u>	30
Zbiornik oleju hydraulicznego	40
<b>Systemy elektroniczne</b>	
Napięcie w instalacji V	12
Pojemność akumulatora/ Natężenie generowane przez alternator	72/55
Rozrusznik	2.3

## **najważniejsze cechy**

---

seria KL 32.5

- Łagodne wsunięcie oraz wysunięcie do pozycji końcowej,



- Większa wydajność dzięki hydraulicznie ryglowanej ramce
- Większy zasięg i wysokość podnoszenia
- Elastyczność w pracy dzięki trzeciej sekcji.
- Wysoka tylna krawędź łyżki, długie dno
- Wydajne i skuteczne silniki Deutz z poziomem emisji spalin IV.
- Trzy tryby skrętu kół, aby sprostać wszystkim wymaganiom
- Duży wybór ogumienia, by zapewnić szeroki zakres zastosowań
- Doskonała trakcja dzięki blokadzie mechanizmu różnicowego 100%
- Wydajna praca dzięki hydraulicznie ryglowanej ramce.

## **zobacz video**

---

Kramer

[Zobacz nasze filmy.](#)





Watch Video At: <https://youtu.be/jWkLOx7IFMY>

## AKCESORIA DO Kramer

---

Osprzęt dodatkowy

- [ZOBACZ CENĘ](#)



### Widły z chwytakiem

Widły z chwytakiem szerokość 2300 mm o numerze katalogowym 1000166758, do ładowarek marki Kramer.

- [ZOBACZ CENĘ](#)



### **Chwytek do bel**

Oryginalny chwytek do bel 800 do 1800 mm o numerze katalogowym 1000177701, do ładowarek marki Kramer.

- [ZOBACZ CENĘ](#)



### **Łyżka z chwytkiem**

Łyżka z chwytkiem szerokość 1800 mm numerze katalogowym 1000292272, do ładowarek marki Kramer.

- [ZOBACZ CENĘ](#)



### **Chwytek do bel**

Chwytek do bel 800 do 1800 mm o numerze katalogowym 1000295644, do ładowarek marki Kramer.

- [ZOBACZ CENĘ](#)



### **Widły z chwytakiem**

Widły z chwytakiem typu krokodyl o szerokość 1900 mm i numerze katalogowym 1000306597, do ładowarek marki Kramer.

- [ZOBACZ CENĘ](#)



### **Łyżka do materiałów sypkich**

Łyżka do materiałów sypkich, pojemność 0,85 m<sup>3</sup>, szer 1850 mm o numerze katalogowym 1000137538, do ładowarek marki Kramer.

- [ZOBACZ CENĘ](#)



### **Łyżka objętościowa**

Łyżka objętościowa 0,35 m<sup>3</sup>, szerokość 1250 mm o numerze katalogowym 1000168564, do ładowarek marki Kramer.



- [ZOBACZ CENĘ](#)



#### **Łyżka do materiałów sypkich**

Łyżka do materiałów sypkich, pojemność 0,45 m<sup>3</sup>, szer. 1250 mm o numerze katalogowym 1000173086, do ładowarek marki Kramer.

- [ZOBACZ CENĘ](#)



#### **Paleciarka**

Paleciarka - widły 800 mm o numerze katalogowym 1000237352, do ładowarek marki Kramer.

- [ZOBACZ CENĘ](#)



#### **Paleciarka**

Paleciarka - widły 1000 mm o numerze katalogowym 1000237357, do ładowarek marki Kramer.

- [ZOBACZ CENĘ](#)



### **Paleciarka**

Paleciarka - widły 1200 mm o numerze katalogowym 1000241148, do ładowarek marki Kramer.

- [ZOBACZ CENĘ](#)



### **Łyżka do materiałów sypkich**

Łyżka do materiałów sypkich, pojemność 1,80 m<sup>3</sup>, szer 2300 mm o numerze katalogowym 1000249307, do ładowarek marki Kramer.

- [ZOBACZ CENĘ](#)



### **Łyżka do materiałów sypkich**

Łyżka do materiałów sypkich, pojemność 0,83 m<sup>3</sup>, szer 1850 mm o numerze katalogowym 1000266449, do ładowarek marki Kramer.

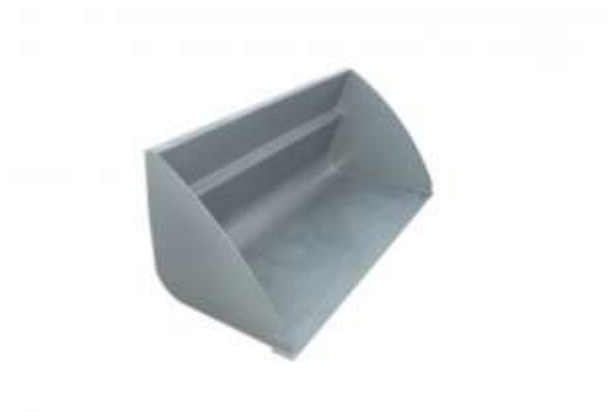
- [ZOBACZ CENĘ](#)



#### **Widły z chwytakiem**

Widły z chwytakiem szerokość 1300 mm tzw.krokodyl o numerze katalogowym 1000292248, do ładowarek marki Kramer.

- [ZOBACZ CENĘ](#)



#### **Łyżka do materiałów sypkich**

Łyżka do materiałów sypkich, pojemność 1,80 m<sup>3</sup>, szer: 2300 mm i numerze katalogowym 1000368262, do ładowarek marki Kramer.

- [ZOBACZ CENĘ](#)



#### **Widły do słomy**

Widły do słomy szerokość 1100 mm, długość 1200 mm i numerze katalogowym 1000292210, do ładowarek marki Kramer.

- [ZOBACZ CENĘ](#)



### **Łyżka z chwytakiem**

Łyżka z chwytakiem szerokość 1800 mm tzw.krokodyl o numerze katalogowym 1000292272, do ładowarek marki Kramer.

## GALERIA PRODUKTU

### Zdjęcia

- 





## OCEŃ PRODUKT

**Oceń nasz produkt** korzystając z systemu gwiazdek, każda ocena jest dla nas bardzo ważna.

Dodatkowo oceny pozwalają zainteresowanym zobaczyć opinię o tym produkcie i dowiedzieć się jak faktycznie inni go postrzegają.

Najbardziej wartościowe są **opinie posiadaczy** tego sprzętu - zatem jeśli go kupiłeś i wyrobiłeś już sobie zdanie o nim - pomóż w ocenie widocznego tu produktu, **podziel się z nami swoją opinią**.



Brak ocen, bądź pierwszy.

## PYTANIA I ODPOWIEDZI

Masz pytanie zadaj je do specjalisty

**Zadając pytanie** na stronie masz gwarancje, że trafi bezpośrednio do naszego specjalisty zajmującego się daną marką lub modelem.

Nasi produkt specjaliści umieszczą Twoje pytanie na stronie, co pozwoli innym osobom i Tobie uzyskać odpowiedź na zadane pytanie.

Każde pytanie analizujemy indywidualnie i udzielimy na nie odpowiedzi. **Warto pytać**, by uzyskać odpowiedź.



## ZAMÓW POKAZ W SWOIM GOSPODARSTWIE

Przetestuj maszynę osobiście

Wypełniając formularz poniżej, zgłaszasz firmie Korbanek chęć sprawdzenia maszyny w swoim gospodarstwie. Po wypełnieniu tego formularza w przeciągu paru dni zgłosi się do Ciebie nasz doradca, który ustali szczegóły prezentacji.

Naszym celem jest umożliwienie potencjalnym klientom sprawdzenia maszyny w warunkach ich gospodarstwa. Pokaz jest darmowy, prezentacja trwa do 4 godzin. Prosimy nie traktować pokazu jak darmowej usługi.





## WNIOSEK PROW

Wykorzystaj dotację unijną



Wypełniając formularz poniżej, zgłaszasz firmie Korbanek chęć zakupu tego typu maszyny przy użyciu wsparcia finansowego pochodzącego z programu PROW.

Po wypełnieniu formularza w ciągu następnych tygodni zgłosi się do Ciebie nasz doradca, który oceni Twoje szanse na otrzymanie wsparcia, doradzi, z którego programu skorzystać oraz przeprowadzi Cię przez cały proces wnioskowania. Firma Korbanek pomaga w prawidłowym przejściu przez procedurę wniosku.



## ZAPYTANIE OFERTOWE

Zapytaj nas o więcej szczegółów

Wypełniając formularz poniżej zgłaszasz firmie Korbanek chęć uzyskania pełniejszej informacji o interesującym Cię produkcie. Masz możliwość skontaktowania się i zadania nam pytań dotyczących interesującej Cię maszyny. Po wypełnieniu formularza w przeciągu paru dni zgłosi się do Ciebie nasz doradca, który udzieli Ci odpowiedzi na Twoje pytania.

Naszym celem jest umożliwienie potencjalnym klientom uzyskania wszystkich niezbędnych informacji, by ułatwić im podjęcie decyzji i wybór nie tylko najlepszej maszyny, ale przede wszystkim najlepiej dostosowanej do indywidualnych potrzeb danego gospodarstwa.



## FINANSOWANIE FABRYCZNE

Tutaj znajdziesz informacje o Finansowaniu maszyny

### **CZYM JEST FINANSOWANIE FABRYCZNE?**

Finansowanie fabryczne to szansa na korzystny zakup maszyny, którą potrzebujesz już teraz. Dzięki współpracy z instytucjami finansowymi firma Korbanek może zaoferować korzystne pakiety kredytowe, których oprocentowanie jest znacznie niższe niż w przypadku ofert kredytów dostępnych na rynku komercyjnym.

### **CO ZYSKUJESZ DZIĘKI TEJ FORMIE FINANSOWANIA?**

Dzięki możliwości skorzystania z korzystnej oferty kredytowej nie musisz obawiać się m.in. wzrostu kursu Euro. Maszyny które potrzebujesz są dla Ciebie dostępne już dziś. Decydując się na szybki zakup nie będąc w posiadaniu pełnej kwoty, możesz być pewien, że dzięki fabrycznemu finansowaniu koszt maszyny będzie znacznie niższy niż w przypadku tradycyjnego kredytu.



Znajdź **Przedstawiciela handlowego** odpowiedzialnego za Twój region

Poniżej wpisz kod pocztowy, w którym znajduje się maszyna