

Arbos 3055

K korbanek.pl/producent/arbos/ciagniki/3055

50 - 50 KM

Komfortowa, 4-słupkowa kabina oraz dynamiczny i modny wygląd

[POBIERZ KATALOG](#) [INSTRUKCJA OBSŁUGI](#) [KATALOG CZĘŚCI](#)

Ciągnik Arbos 3055 charakteryzuje się wszechstronnością i prostotą. Elastyczność, zręczność i znakomite możliwości wielozadaniowe to tylko kilka kluczowych cech tego ciągnika. Może stanowić świetne uzupełnienie do większej floty w przypadku średnich oraz dużych gospodarstw lub być główną siłą napędową mniejszego przedsiębiorstwa. Arbos 3055 nadaje się idealnie do prac komunalnych. Zestaw: ciągnik + posypywarka, pług, zamiatarka czy inna komunalna maszyna, to gwarancja dobrze wykonanej roboty.



jednostka napędowa

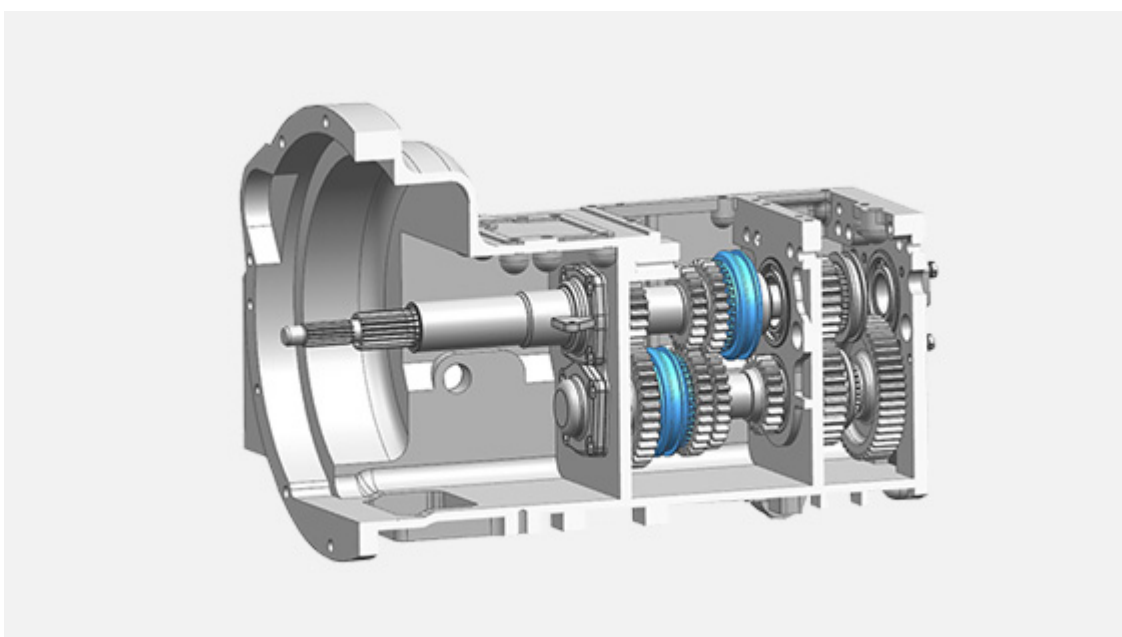
Niezawodny 4-cylindrowy silnik

Ciągnik wyposażony jest w 4-cylindrową jednostkę napędową typu Diesel z bezpośrednim wtryskiem. Pojemność wynosi 3168cm^3 , przy 50KM (zgodnie z ECE R120) - w przeliczniku na kilowaty, silnik ma moc 36,8kW. Spalanie maszyny wg ogólnej specyfikacji to 245g/kWh. Prosta konstrukcja silnika spełnia normę emisji spalin Step 3A, więc rolnik nie będzie styczości z systemami filtra cząstek stałych czy dodawania Adblue.



mechaniczna skrzynia

Z napędem na 4 koła

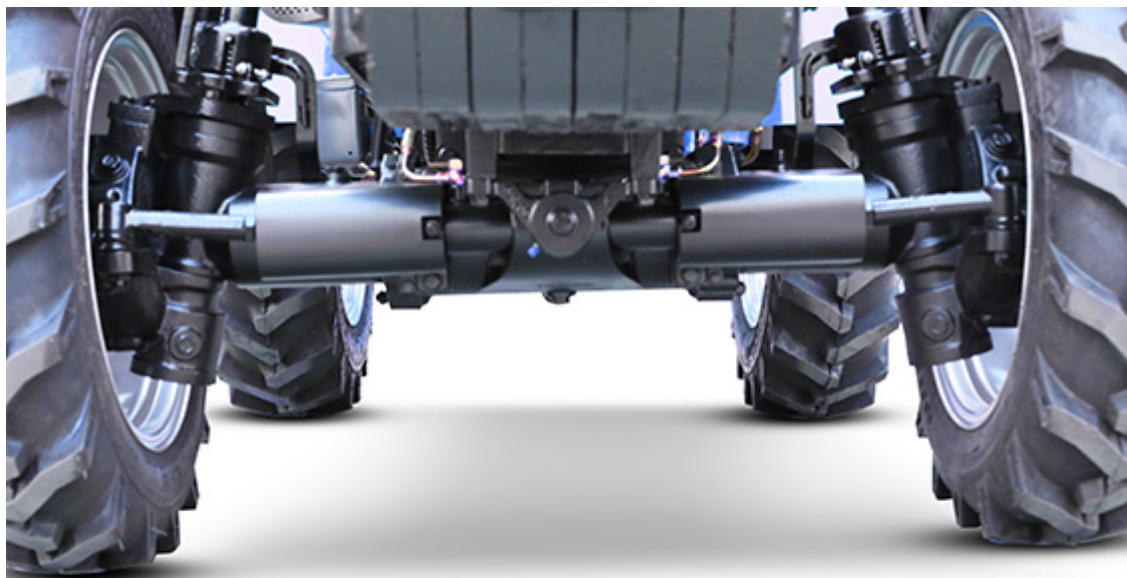


W modelu 3055 zastosowano prostą, mechaniczną skrzynię biegów (12+12); zsynchronizowana z napędem na cztery koła oraz mechaniczny mechanizm różnicowy zapewnia sprawne poruszanie w najtrudniejszych warunkach. Za przeniesienie napędu odpowiada podwójne 10-calowe suche sprzęgło, czyli łatwo wymienialny podzespół w razie zużycia. Producent przyłożył szczególną uwagę nad pracami nad przekładnią, dzięki czemu otrzymaliśmy trwałą i sprawną skrzynię, która gwarantuje bezawaryjne użytkowanie przez lata. 3 zakresy prędkości pozwalają nam dopasować prędkość jazdy do naszych potrzeb. Mechaniczny zsynchronizowany, rewers sterowany przy pomocy dźwigni po lewej stronie kierownicy zapewnia szybką zmianę kierunku jazdy. Prędkość minimalna z jaką ciągnik może się poruszać to 2,2 km/h natomiast do poruszania się po drogach, maksymalna to 37 km/h. Wielotarczowe hamulce zanurzone w kąpeli olejowej pozwolą na bezpieczne i skuteczne hamowanie.

przednia oś

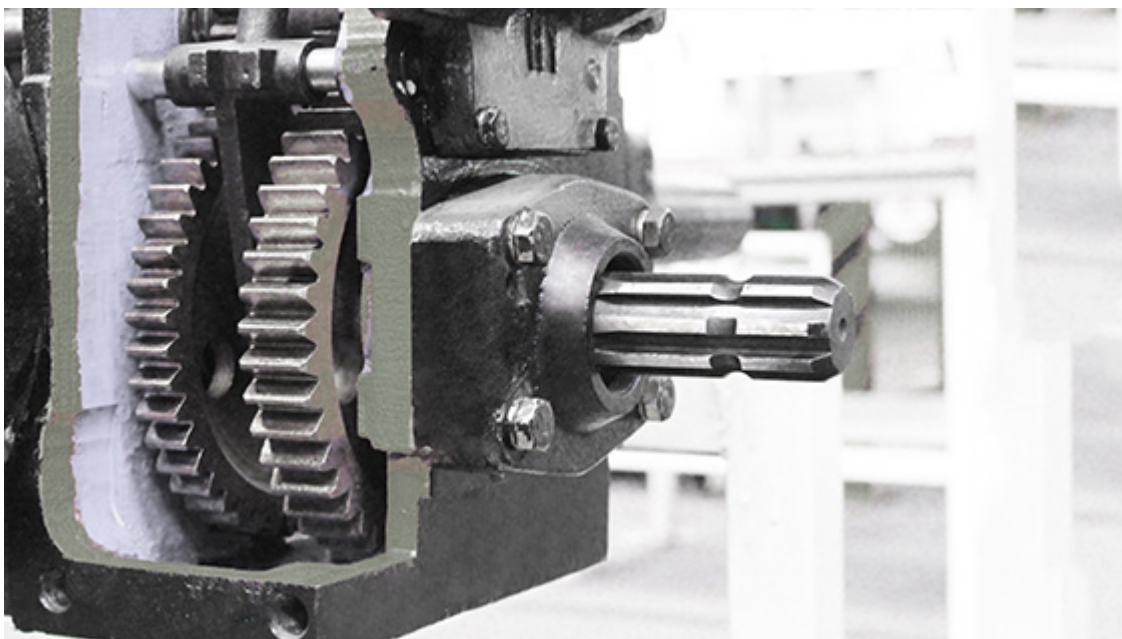
Optymalny prześwit

Wytrzymała portalowa przednia oś doskonale optymalizuje siłę uciągu oraz zwiększa prześwit ciągnika, pozwalając na jazdę w trudniejszych warunkach polowych. Arbos 3055 posiada w standardzie napęd 4x4. Hydrostatyczny układ skrętny pozwala osiągnąć wysoki kąt skrętu o wartości 40°.



wałek wom

Możliwe prędkości 540/1000 obr/min



Niezależny wałek WOM z obrotami zgodnymi z ruchem wskazówek zegara 540/1000 obr/min doskonale spełni różne wymogi pracy w gospodarstwie. Cały układ napędzany jest dzięki tarczom w kąpielii olejowej.

Układ hydrauliczny

Dwie pompy hydrauliczne

Ciągnik wyposażony jest w dwie pompy hydrauliczne. Jedna o wydatku 15 l/min przeznaczona do układu sterowania, druga o wydajności 45 l/min dla tylnego Trzypunktowego Układu Zawieszenia, oraz maszyn towarzyszących zaczepianych za ciągnikiem. Standardowo znajdziemy dwie pary wyjść hydraulicznych na tyle maszyny. Udźwig TUZ na końcówkach sięga 2,5t.



komfort i wyposażenie

Ergonomia i Wygoda



W podstawowym wyposażeniu ciągnika znajdziemy takie elementy jak tylny zaczep, dolna belka polowa czy WOM o obrotach 540 oraz 1000. Hydrauliką oraz WOM sterowanie odbywa się z wnętrza kabiny, z prawej strony operatora. Panel sterowania umiejscowiony jest w taki sposób, by był jak najporęczniejszy podczas pracy. Kierowca latem skorzysta z wbudowanej klimatyzacji a zimą ogrzewanie odpowiednio dostarczy ciepła. 4-słupkowa kabina z dużymi szybami znacząco poprawia pole widzenia operatora.

siedzenie grammer'a

Odpowiednia jakość na odpowiednim miejscu

Wygody dostarczy odpowiednio zaprojektowany fotel znanej marki Grammer. Kierowca ciągnika może zasiąść wygodnie na fotelu z mocnymi sprężynami, który znacząco redukuje wszelkie wyboje na drodze.



zbiornika paliwa

Łatwy dostęp



Łatwy do uzupełnienia zbiornik paliwa znajduje się przy drabince do kabiny ciągnika.

dodatkowe wyposażenie

Dla bardziej wymagających

Na życzenie klienta, ciągnik Arbos 3055 może zostać dodatkowo wyposażony. Nad przednimi kołami zainstalowane mogą zostać przednie błotniki, dodatkowo chroniące ciągnik przed zabrudzeniami. Na tyle maszyny klient może zażyczyć sobie instalację pneumatyczną, 3-pinowe gniazdo elektryczne, gniazdo zapalniczki, gniazdo hydrauliczne z wolnym spływem, a także dodatkowo para wyjść hydraulicznych przy pomocy dodatkowego rozdzielacza.

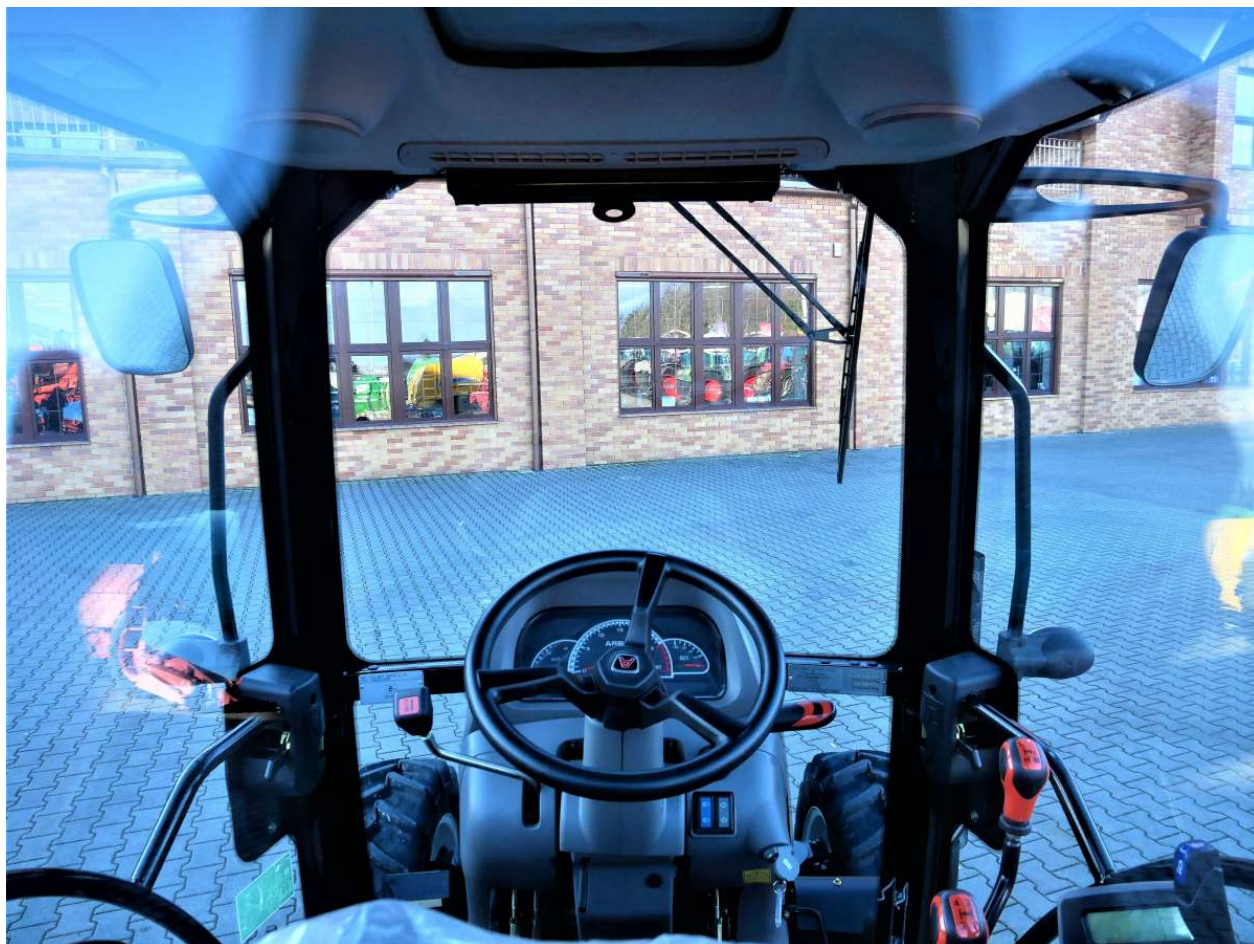


kabina serii 3000

Kilka słów o wnętrzu

przestronna kabina

Wnętrze ciągnika Arbos 3055 zamykane jest na kluczyk, a kabina osadzona jest na 4 słupkach, dzięki czemu mamy doskonałą widoczność oraz przestrzeń podczas użytkowania. Wydajność klimatyzacji, która jest standardowym wyposażeniem i ogrzewaniu usatysfakcjonuje najbardziej wymagających rolników dzięki odpowiedniej ilości nawiewów powietrza. Traktor posiada system audio, w postaci radia USB oraz głośników. Maszyna posiada osłonę przeciwsłoneczną oraz lampkę do oświetlenia wnętrza po zmroku.





Ergonomia i komfort

Producent zadbał o odpowiednią ergonomię i komfort użytkownika dla operatora. Wszystkie dźwignie i przełączniki są w odpowiednim, intuicyjnym miejscu. Kolejnym atutem jest zamontowanie regulowanego fotela z pasem marki Grammer. Wnętrze kabiny jest zachowane w kolorze ciemnoszarym, co zdecydowanie znajdzie duże grono sympatyków.

Akcesoria i maszyny towarzyszące

Dla bardziej wymagających

- Przedni TUZ



- Instalacja Pneumatyczna jedno- i dwuobwodowa
- Ładowacz czołowy marki Hydramet
- Osprzęt (Paleciarka, Łyżka do materiałów sypkich, Krokodyl)
- opony przemysłowe i do traw
- pług do śniegu Hydramet
- posypywarka Dexwall
- zgrabiarka Samasz
- i wiele, wiele innych

Dane techniczne

Arbos 3055

SILNIK	
moc	36,8 kW
KM	50 KM
Cylindry	4
Pojemność skokowa	3168 cm ³
Norma Emisji Spalin	Step 3A
Typ	Diesel z bezpośrednim wtryskiem
Chłodzenie	Cieczą

TYLNY WOM	
Prędkość	Niezależna
Kontrola	Hydrauliczne
Standardowe prędkości obrotowe napędu	540/1000 obr/min
Kierunek Obrotu	Zgodnie z ruchem wskazówek zegara
Sprzęgło	Kontrola, hydrauliczna, wielotarczowe mokre
PRZEKŁADNIA	
Typ Skrzyni	Mechaniczna
Sprzęgło	Podwójne, suche 10"
Liczba przełożeń	12 + 12
Prędkość max	37 km/h
Rewers	mechaniczny, zsynchronizowany
Napęd	4WD (załączany mechaniczne)
Przednia i tylna blokada mechanizmu różnicowego	Mechaniczna
TYLNY PODNOŚNIK	
Kontrola	Mechaniczna, kontrola pozycji
Ramiona dolne	Końcówki oczkowe kat. II
Łącznik górny	Mechaniczny kat. II
Max udźwig	2500 kg
UKŁAD HYDRAULICZNY	
Pompa hydrauliczna	2 oddzielne pompy
Maksymalny wydatek oleju	15 + 45 l/min
Gniazda hydrauliczne z tyły ciągnika	2 SE / DE
ZACZEPY	
Tylny zaczep dolny	Standard
Tylny zaczep górny	Standard
CIĘŻAR I WYMIARY	

ciężar całkowity	2480 kg (z kabiną)
długość	4136 mm
szerokość	1743 mm
wysokość	min 2731 mm - max 2809 mm
rozstaw osi	1990 mm

PREZENTACJA WIDEO

Arbos 3055 w akcji

Zestawienie Arbosa 3055 z legendą Polskich pól - czyli Ursusem C-360. Na filmiku przedstawiamy orkę ciągnikami, po pół hektara na maszynę z podczepionym pługiem dwuskibowym.

Ciągniki pracują na głębokości orki - 20cm oraz szerokości roboczej - 30cm.

Sprawdź, który ciągnik ile spalił...



Watch Video At: <https://youtu.be/IXXttcPlo60>



Watch Video At: <https://youtu.be/v4rPVrL4DGA>

Arbos 3055 oraz Maschio Gaspardo Entry 120 w zestawie.

Zobacz jak spisyje się ciągnik oraz prasa - dostępna również w naszej ofercie!!!

Prasa Maschio Gaspardo Entry 120 - [LINK](#)

[Więcej filmików](#)

AKCESORIA DO ARBOSA 3055

Opcjonalne wyposażenie do ciągników

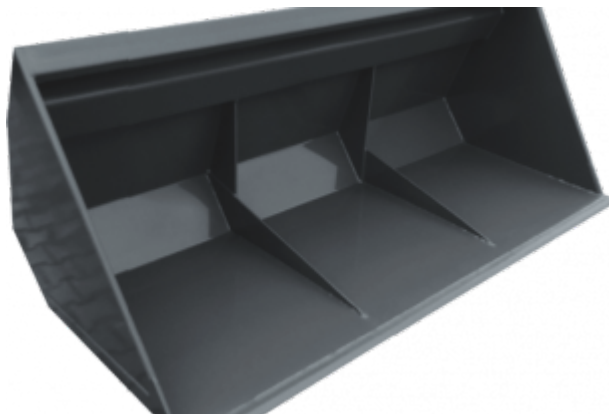
•



Hydramet Xtreme S - tur

Ładowacz czołowy przeznaczony do ciągników Arbos 3055. Tur cechuje max. udźwig 1300 kg oraz max. wysokość podnoszenia do 2650 mm.

[Link do strony.](#)



Łycha do ładowacza czołowego

Łycha do ładowacza czołowego z możliwością wyboru szerokości (1200-2400mm) i objętości (0,38-0,76m³). Służy do załadunku oraz rozładunku materiałów sypkich i objętościowych. Solidna konstrukcja zapewnia długą eksploatację odporną na uszkodzenia czy wgniecenia.



Krokodyl Jednosiłownikowy

Dzięki, swojej solidnej konstrukcji, trzynastu zębom, 150cm szerokości rolnik zminimalizuje straty związane z wypadaniem płodów rolnych takich jak kukurydza, obornik.



Paleciak do ładowacza

Niezbędny w każdym wszechstronnym gospodarstwie paleciak o szerokości 120cm i udźwigu 2000kg znajduje głównie zastosowanie w załadunku oraz rozładunku palet, jednak świetnie się sprawdzi również do transportu np. kłód drewna.

•



Końcówki ramion hakowe kat.II

Końcówki hakowe kat.II

•



Przedni TUZ z wałkiem WOM

Trzypunktowy Układ Zawieszenia kategorii II, montowany z przodu ciągnika o udźwigu 1000kg wraz z dedykowanym wałkiem WOM. Dodatkowo na życzenie możliwość zamówienia ramki do obciążników.

•



Przedni TUZ

Przedni TUZ kategorii II o udźwigu 1000 kg, z możliwością podniesienia na wysokość 45 cm. Na życzenie montaż ramki z obciążnikami.

GALERIA PRODUKTU

Arbos 3055

•



•



•



•



•



•



OCEŇ PRODUKT

Oceń nasz produkt korzystając z systemu gwiazdek, każda ocena jest dla nas bardzo ważna.

Dodatkowo oceny pozwalają zainteresowanym zobaczyć opinię o tym produkcie i dowiedzieć się jak faktycznie inni go postrzegają.

Najbardziej wartościowe są **opinie posiadaczy** tego sprzętu - zatem jeśli go kupiłeś i wyrobiłeś już sobie zdanie o nim - pomóż w ocenie widocznego tu produktu, **podziel się z nami swoją opinią**.



Ocen: 3.6 (37 głosów.)

PYTANIA I ODPOWIEDZI

Masz pytanie zadaj je do specjalisty

Zadając pytanie na stronie masz gwarancję, że trafi bezpośrednio do naszego specjalisty zajmującego się daną marką lub modelem.

Nasi produkt specjaliści umieszczą Twoje pytanie na stronie, co pozwoli innym osobom i Tobie uzyskać odpowiedź na zadane pytanie.

Każde pytanie analizujemy indywidualnie i udzielimy na nie odpowiedzi. **Warto pytać**, by uzyskać odpowiedź.



ZAMÓW POKAZ W SWOIM GOSPODARSTWIE

Przetestuj maszynę osobiście

Wypełniając formularz poniżej, zgłaszasz firmie Korbanek chęć sprawdzenia maszyny w swoim gospodarstwie. Po wypełnieniu tego formularza w przeciągu paru dni zgłosi się do Ciebie nasz doradca, który ustali szczegóły prezentacji.

Naszym celem jest umożliwienie potencjalnym klientom sprawdzenia maszyny w warunkach ich gospodarstwa. Pokaz jest darmowy, prezentacja trwa do 4 godzin. Prosimy nie traktować pokazu jak darmowej usługi.



WNIOSEK PROW

Wykorzystaj dotację unijną



Wypełniając formularz poniżej, zgłaszasz firmie Korbanek chęć zakupu tego typu maszyny przy użyciu wsparcia finansowego pochodzącego z programu PROW.

Po wypełnieniu formularza w ciągu następnych tygodni zgłosi się do Ciebie nasz doradca, który oceni Twoje szanse na otrzymanie wsparcia, doradzi, z którego programu skorzystać oraz przeprowadzi Cię przez cały proces wnioskowania. Firma Korbanek pomaga w prawidłowym przejściu przez procedurę wniosku.



ZAPYTANIE OFERTOWE

Zapytaj nas o więcej szczegółów

Wypełniając formularz poniżej zgłaszasz firmie Korbanek chęć uzyskania pełniejszej informacji o interesującym Cię produkcie. Masz możliwość skontaktowania się i zadania nam pytań dotyczących interesującej Cię maszyny. Po wypełnieniu formularza w przeciągu paru dni zgłosi się do Ciebie nasz doradca, który udzieli Ci odpowiedzi na Twoje pytania.

Naszym celem jest umożliwienie potencjalnym klientom uzyskania wszystkich niezbędnych informacji, by ułatwić im podjęcie decyzji i wybór nie tylko najlepszej maszyny, ale przede wszystkim najlepiej dostosowanej do indywidualnych potrzeb danego gospodarstwa.



FINANSOWANIE FABRYCZNE

Tutaj znajdziesz informacje o Finansowaniu maszyny

CZYM JEST FINANSOWANIE FABRYCZNE?

Finansowanie fabryczne to szansa na korzystny zakup maszyny, którą potrzebujesz już teraz. Dzięki współpracy z instytucjami finansowymi firma Korbanek może zaoferować korzystne pakiety kredytowe, których oprocentowanie jest znacznie niższe niż w przypadku ofert kredytów dostępnych na rynku komercyjnym.

CO ZYSKUJESZ DZIĘKI TEJ FORMIE FINANSOWANIA?

Dzięki możliwości skorzystania z korzystnej oferty kredytowej nie musisz obawiać się m.in. wzrostu kursu Euro. Maszyny które potrzebujesz są dla Ciebie dostępne już dziś. Decydując się na szybki zakup nie będąc w posiadaniu pełnej kwoty, możesz być pewien, że dzięki fabrycznemu finansowaniu koszt maszyny będzie znacznie niższy niż w przypadku tradycyjnego kredytu.

