

Ciągnik Arbos goldoni 4000 Q niska kabina idealna do kurników - Korbanek.pl

[K korbanek.pl/producent/arbos/ciagniki-sadownicze/4000-q](http://korbanek.pl/producent/arbos/ciagniki-sadownicze/4000-q)

Arbos 4000 Q

80 - 102 KM

Nisko-kabinowy ciągnik z możliwością jeszcze niższej kabiny

POBIERZ PROSPEKT **INSTRUKCJA OBSŁUGI**

Ciągniki Arbos serii 4000 Q to kompromis pomiędzy małą wysokością maszyny 1804mm - 2089mm a olbrzymią jak na te gabaryty mocą. Ciągnik o dwóch pompach hydraulicznych, których łączny wydatek wynosi 100l/min. i może być kierowany aż do 8 par wyjść hydraulicznych z przodu i z tyłu. Promień skrętu 2,3 m i szerokość 1590mm - 1876mm - oto dlaczego wybierają go Ci, którym ciężko zmieścić się w swoich zabudowaniach, rzędach sadów oraz upraw jakąkolwiek inną maszyną.



- [More](#)
do 3-ech par wyjść hydraulicznych z przodu
[Close](#)

- [More](#)
przekładnia o przedziale prędkości od 0,4 do 40 km/h

- skrzynia 24/12 + mechaniczna przekładnia nawrotna

[Close](#)

- [More](#)
do 5 par wyjść hydraulicznych + wolny spływ w standardzie

Podwójna pompa hydrauliczna o łącznym wydatku 38 + 61 l/min

[Close](#)

- [More](#)
kompaktowa kabina o wysokości od 180cm

Kabina tej serii ciągników to argument przemawiający przede wszystkim do właścicieli:

kurników, sadów, stajni, plantacji chmielu czy winiarni.

[Close](#)

- [More](#)
Silnik włoskiej produkcji - VM MOTORI R754 IE417.

Potężna i sprawna jednostka napędowa.

[Close](#)

WARIANTY JEDNOSTKI NAPĘDOWEJ

Opcjonalna moc w serii 4000 Q

Model	Moc Maksymalna	Liczba cylindrów	Jednostka napędowa	Udźwig tylnego podnośnika (kg)
4090 Q	80 KM	4	VM 4 CYL TIER IIIB	2500
4100 Q	91 KM	4	VM 4 CYL TIER IIIB	2500
4110 Q	102 KM	4	VM 4 CYL TIER IIIB	2500

SILNIK VM MOTORI R754 IE417

Moc i wydajność zamknięte w sprawdzonej jednostce



VM Motori to włoski producent silników diesela, który produkuje swoje jednostki napędowe od 1947 roku. Ich silniki znajdziemy m.in. w takich markach jak: Jeep, Chrysler, Opel, Lancia, Maserati. W latach 90. marka należała do DDC, potem Daimler Chrysler, a następnie General Motors. W 2013 marka wróciła do Włoch w ręce Fiat Powertrain Technologies.

Zastosowane w ciągnikach serii Arbos 4000 silniki to jednostki napędowe pochodzące z fabryki VM Motori założonej w 1947 roku a obecnie będącej własnością spółki Fiat Powertrain Technologies.

Zastosowane w ciągnikach Arbos 4000 silniki serii R750 + o mocy maksymalnej od 80,2 KM do 102 KM to sprawdzona w rolnictwie jednostka napędowa o 4 cylindrach.

W przypadku niewielkich gabarytami ciągników specjalistycznych tejże serii jest to duży atut nadający Arbos'om serii 4000 charakter i renomę mocnych i zwinnych pojazdów o bardzo wszechstronnym zastosowaniu.

VM Motori R754 chłodzony cieczą jest silnikiem o momencie obrotowym 340Nm przy 1100 obrotów.

kabina w arbosach 4000 q

Włoski styl oraz kompaktowy rozmiar połączone z wygodą i funkcjonalnością



Seria 4000 to seria, która obfituje w dużą różnorodność jeżeli chodzi o kabinę.

W przypadku serii 4000 Q mamy do czynienia ze śmiałą linią kabiny, która wyróżnia ten ciągnik tak samo jak jego moc i osiągi. Smukła i pozbawiona zbędnej przestrzeni kabina jest przede wszystkim wygodna i praktyczna i nade wszystko pozwala zmieścić się tam, gdzie wiele ciągników nie ma szans się wcisnąć. Mając 185cm wysokości jest to ciągnik, który rozwiązuje wiele problemów i daje możliwość mechanizacji prac tam, gdzie większość maszyn nie ma wstępu. Kabina w linii ciągników 4000Q występuje w dwóch wariantach: 185cm oraz 200 cm.

Zastosowanie kabiny w odniesieniu do ciągników mniejszych gabarytowo w wydaniu serii Arbos 4000, oddaje swobodę pracy wewnątrz wielu zabudowań chroniąc jednocześnie operatora przed zapyleniem i wieloma innymi czynnikami utrudniającymi pracę czy też negatywnie wpływającymi na zdrowie operatora.

Wersje ciągników serii Arbos 4000 F, AF to ciągniki z kabinami o wysokościach nieco powyżej dwóch metrów (czyli więcej niż w serii Arbos 4000Q) dając więcej przestrzeni wewnątrz kabiny przy ciągłym zachowaniu kompaktowych gabarytów.

Dobre wytłumienie, wentylacja i klimatyzacja to dopełnienie ergonomii i wygody pracy, które w przypadku maszyn mniejszych gabarytów może mieć ogromne znaczenie. Dodatkowo obszerne przeszklenia gwarantują podwyższony stopień widoczności, co z kolei przekłada się na precyzję, szybkość oraz bezpieczeństwo pracy.

Kabina ma charakter kompaktowy, pozbawiony wszelkich zbędnych przestrzeni, co przekłada się na bardzo dużą dostępność wszelkich przyrządów i dźwigni, zdecydowanie na zwrotność ciągnika oraz zdolność ciągnika do pracy tam, gdzie miejsca jest naprawdę niewiele pod względem wysokości czy miejsca do manewrowania.

W zestawieniu z takimi maszynami jak kosiarka, ścierarka, wytrząsarka, rozdrabniacz gałęzi czy glebogryzarka doskonale nadaje rytm pracom w sadzie, które być może częściowo były wykonywane przy dużym nakładzie czynnika pracy.

zalety kabin arbosów 4000 q

Kabina to istotny aspekt ciągnika

4 słupki kabiny

podwyższona widoczność

klimatyzacja i ogrzewanie kabiny

kompaktowa konstrukcja

ergonomiczne rozmieszczenie przyrządów

konstrukcja kabiny umożliwiająca dużo większą mobilność i zwrotność ciągnika



- [More](#)

Gaz ręczny

gaz ręczny w widocznym i wygodnym miejscu

[Close](#)

- [More](#)

regulacja zakresu pracy

3 zakresy pracy czyli to co finalnie daje skrzynię biegów o rozkładzie 24+12

[Close](#)

- [More](#)

minireduktor 20%

Minireduktor to przede wszystkim zwiększenie wygody i możliwości zarządzania prędkością ciągnika

[Close](#)

- [More](#)

rewers mechaniczny

wygodnie umiejscowiony rewers mechaniczny ciągnika

[Close](#)

- [More](#)

przeszklenie kabiny

Zwiększenie widoczności przeszklonej kabiny o kompaktowych rozmiarach

[Close](#)

- [More](#)

hydraulika

- do 5 par wyjść hydraulicznych z tyłu,

- do 3 par wyjść hydraulicznych z przodu,

-wydatek pompy hydraulicznej 38+61l/min.

[Close](#)

- [More](#)

Walek w.o.m.

niezależny walek WOM o zakresach 540 / 750 obr./min. z opcją 540 / 1000 obr./min.

[Close](#)

- [More](#)

skrzynia biegów

skrzynia biegów 24+12 czyli 4 bieg x 3 zakresy x 2(+ mini reduktor 20%)

[Close](#)

Dlaczego wybrać ciągnik Arbos 4000 q?

niskie zużycie paliwa

odpowiednia konstrukcja kabiny dająca możliwość obniżenia całości ciągnika

wielofunkcyjność ciągnika

prosta i niezawodna konstrukcja ciągnika

niskie koszty eksploatacji

wydajny układ hydrauliczny z dużą ilością wyjść

zmniejszony promień skrętu

Jednostka napędowa marki VM Motori - o mocy do 102KM

DANE TECHNICZNE

Więcej szczegółowych informacji znajdziecie Państwo w prospekcie bądź instrukcji obsługi

Model	4090 Q	4100 Q	4110 Q
Typ	Ciągnik Kompaktowy		
Struktura	Konstrukcja samonośna		
Silnik			
Producent	VM Motori		
Model	R754 IE417	R754 IE417	R754 IE417
Zasilanie	Bezpośredni wtrysk oleju napędowego		
Moc (ECR R120)	59 KW / 80,2 KM	67 KW / 91,1 KM	75 KW / 102 KM
Norma emisji spalin	STAGE 3B		
Liczba cylindrów	4	4	4
Doładowanie	Turbosprężarka		
Nominalne obroty	2300 obr./min	2300 obr./min	2300 obr./min
Chłodzenie	Ciecżą		

Pojemność skokowa	2970 cm ³	2970 cm ³	2970 cm ³
Zużycie paliwa	217 g/KWh	212 g/KWh	212 g/KWh
Maksymalny moment obrotowy	340 Nm @ 1100 obr./min	380 Nm @ 1100 obr./min	380 Nm @ 1100 obr./min
Zapas momentu obrotowego	37%	34%	21%
Pojemność zbiornika	70 litrów	70 litrów	70 litrów
Maska silnika	Wzmacniane włókno szklane		
Przekładnia			
Typ	Mechaniczna, napędzana na wszystkie koła		
Typ przekładni	12+12		
Sterowanie przekładnia	Mechaniczna z dźwignią bocznymi		
Sprzęgło	Suche, Jedna tarcza 28 cm		
Kontrola sprzęgła	Mechaniczna		
Typ rewersu	Mechaniczny zsynchronizowany		
Kontrola rewersu	Dźwignia		
Blokada tylnego mechanizmu różnicowego	Elektrohydrauliczna		
Przednia oś	napęd na 4 koła		
Załączanie napędu przedniej osi	Elektrohydrauliczne		
Blokada mechanizmu różnicowego przedniej osi	NO-SPIN Automatyczna		
Oscylacja przedniej osi	12°	12°	12°
Minimalna prędkość	0,4 km/h	0,4 km/h	0,4 km/h

Maksymalna prędkość	40 km/h	40 km/h	40 km/h
Układ hamulcowy			
Tylne hamulce	Wielotarczowe zanurzone w kąpeli olejowej, kontrolowane hydraulicznie		
Przednie hamulce	Zsynchronizowane z napędem 4WD		
Hamulec postojowy	Na tylnej osi, niezależna mechaniczna kontrola		
Hydrauliczny układ hamulcowy przyczepy	Kontrola hydrauliczna działająca na głównym obwodzie		
Hamulec ręczny przyczepy	Typu CUNA		
Układ kierowniczy			
Układ kierowniczy	Hydrostatyczny z zaworem Load Sensing		
Kąt skrętu	57°		
Napęd WOM			
Typ	Podwójny, obroty zsynchronizowane i niezależne		
Obroty niezależne od przekładni	540 / 750 obr./min		
Obroty zsynchronizowane z przekładnią	tak	tak	tak
Kierunek obrotu wałka WOM	Zgodnie z ruchem wskazówek zegara		
Wymiary	6-cio wpustowy 1-3/8"		
Sprzęgło	Niezależne mechaniczne z suchym sprzęgłem		
Kontrola sprzęgła	Mechaniczna z dźwignią		
Bezpieczeństwo	Przycisk bezpieczeństwa STOP		
Przedni napęd WOM			
Typ	Niezależny pojedynczy wałek		
Prędkość wałka	1000 obr./min		

Kierunek obrotów wałka	Przeciwnie do ruchu wskazówek zegara	
Wersja	6 wpustów 1-3/8"	
Sprzęgło	Elektrohydrauliczne	
Kontrola sprzęgła	Elektroniczna	
Tylny podnośnik		
Typ	Hydrauliczny z pozycjonowaniem i regulowaną siłą uciągu	
Udźwig podnośnika	2500 kg	
Kategoria mocowań	KAT 1 i 2	
Ramiona podnośnika	KAT 1 i 2	
Hydrauliczne ramię podnośnika	KAT 1 i 2 / 1 i 2 z szybkozłączem	
Typ ramion dolnych	Teleskopowe z szybkozłączem	
Dźwignia sterowania	Hydrauliczna	
Przedni podnośnik		
Typ	Hydrauliczny	
Udźwig podnośnika	1200 kg	
Kategoria mocowań	KAT 1N	
Ramiona podnośnika	KAT 1N	
Hydraulika		
Typu układu	Otwarty	
Wydatek pompy hydraulicznej	Podwójna pompa 38 + 61 l./min	
Złącza z tyłu	Standard 2 pary dwustronnego działania (3 pary w opcji)	

Złącza z przodu	3 pary w monobloku: 2 podwójnie aktywne z 4-tą pozycją pływania, 1-sza para dwustronnego działania
Złącze wolnego powrotu	Szybkozłącze 1/2 NPTF
Złącza elektryczne	
Akumulator	12 V 500 A 95 Ah
Bezpieczeństwo	Wyłącznik prądu
Przyrządy deski rozdzielczej	Cyfrowe analogowe
1 pinowe złącze	12V
7 pinowe złącze	12V
Tylne lampy robocze	Regulowane
Światło ostrzegawcze	Pomarańczowe (Kogut)
Środowisko operatora	
Platforma	Platforma zintegrowana
Amortyzacja platformy	Gumowo silikonowe bloki
Ochrona przednich błotników	Profil gumowy
Ochrona tylnych błotników	Profil gumowy
Pałak ochrony	Centralnie zamontowany
Lewe, prawe, lusterko wsteczne	Regulowane
Siedzenie	Mechaniczne z pasami bezpieczeństwa
Regulacja siedzenia	Pionowa, pozioma wg wagi operatora

prezentacja wideo

Seria 4000 Q dla Twojego komfortu

Najlepszy ciągnik sadowniczy

Rzuć okiem na najlepszą maszynę przeznaczoną do ogrodów i sadów. Nasz pracownik przedstawił najważniejsze zalety Arbosa serii 4000.



Watch Video At: <https://youtu.be/JCYtrSJJ7Bs>



Watch Video At: <https://youtu.be/7BmxH4AXK-k>

Sadownik naszym okiem

Mała prezentacja ciągnika z serii 4000 przy okazji wielkiej dostawy ciągników [Arbos 3055](#).

[Więcej filmików](#)

GALERIA PRODUKTU

Ciągnik Arbos 4000 Q

-



-



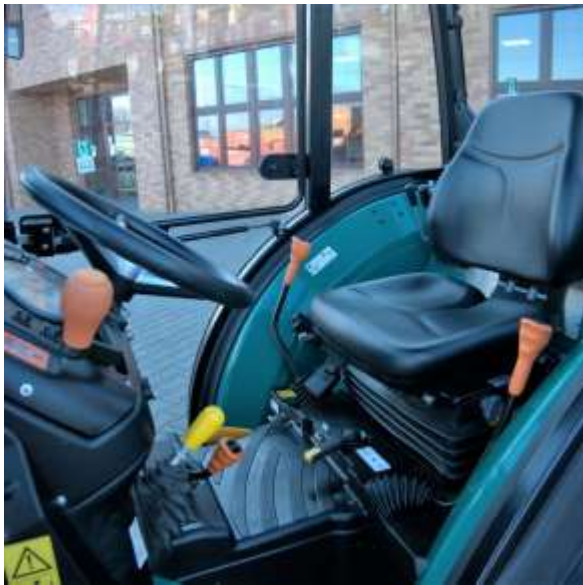
•



•



•



•



•



•



-



-



OCEŃ PRODUKT

Oceń nasz produkt korzystając z systemu gwiazdek, każda ocena jest dla nas bardzo ważna.

Dodatkowo oceny pozwalają zainteresowanym zobaczyć opinię o tym produkcie i dowiedzieć się jak faktycznie inni go postrzegają.

Najbardziej wartościowe są **opinie posiadaczy** tego sprzętu - zatem jeśli go kupiłeś i wyrobiłeś już sobie zdanie o nim - pomóż w ocenie widocznego tu produktu, **podziel się z nami swoją opinią**.



Ocen: 5 (3 głosów.)

PYTANIA I ODPOWIEDZI

Masz pytanie zadaj je do specjalisty

Zadając pytanie na stronie masz gwarancje, że trafi bezpośrednio do naszego specjalisty zajmującego się daną marką lub modelem.

Nasi produkt specjaliści umieszczą Twoje pytanie na stronie, co pozwoli innym osobom i Tobie uzyskać odpowiedź na zadane pytanie.

Każde pytanie analizujemy indywidualnie i udzielimy na nie odpowiedzi. **Warto pytać**, by uzyskać odpowiedź.



ZAMÓW POKAZ W SWOIM GOSPODARSTWIE

Przetestuj maszynę osobiście

Wypełniając formularz poniżej, zgłaszasz firmie Korbanek chęć sprawdzenia maszyny w swoim gospodarstwie. Po wypełnieniu tego formularza w przeciągu paru dni zgłosi się do Ciebie nasz doradca, który ustali szczegóły prezentacji.

Naszym celem jest umożliwienie potencjalnym klientom sprawdzenia maszyny w warunkach ich gospodarstwa. Pokaz jest darmowy, prezentacja trwa do 4 godzin. Prosimy nie traktować pokazu jak darmowej usługi.



WNIOSEK PROW

Wykorzystaj dotację unijną



Europejski Fundusz Rolny na rzecz
Rozwoju Obszarów Wiejskich



Wypełniając formularz poniżej, zgłaszasz firmie Korbanek chęć zakupu tego typu maszyny przy użyciu wsparcia finansowego pochodzącego z programu PROW.

Po wypełnieniu formularza w ciągu następnych tygodni zgłosi się do Ciebie nasz doradca, który oceni Twoje szanse na otrzymanie wsparcia, doradzi, z którego programu skorzystać oraz przeprowadzi Cię przez cały proces wnioskowania. Firma Korbanek pomaga w prawidłowym przejściu przez procedurę wniosku.



ZAPYTANIE OFERTOWE

Zapytaj nas o więcej szczegółów

Wypełniając formularz poniżej zgłaszasz firmie Korbanek chęć uzyskania pełniejszej informacji o interesującym Cię produkcie. Masz możliwość skontaktowania się i zadania nam pytań dotyczących interesującej Cię maszyny. Po wypełnieniu formularza w przeciągu paru dni zgłosi się do Ciebie nasz doradca, który udzieli Ci odpowiedzi na Twoje pytania.

Naszym celem jest umożliwienie potencjalnym klientom uzyskania wszystkich niezbędnych informacji, by ułatwić im podjęcie decyzji i wybór nie tylko najlepszej maszyny, ale przede wszystkim najlepiej dostosowanej do indywidualnych potrzeb danego gospodarstwa.



FINANSOWANIE FABRYCZNE

Tutaj znajdziesz informacje o Finansowaniu maszyny

CZYM JEST FINANSOWANIE FABRYCZNE?

Finansowanie fabryczne to szansa na korzystny zakup maszyny, którą potrzebujesz już teraz. Dzięki współpracy z instytucjami finansowymi firma Korbanek może zaoferować korzystne pakiety kredytowe, których oprocentowanie jest znacznie niższe niż w przypadku ofert kredytów dostępnych na rynku komercyjnym.

CO ZYSKUJESZ DZIĘKI TEJ FORMIE FINANSOWANIA?

Dzięki możliwości skorzystania z korzystnej oferty kredytowej nie musisz obawiać się m.in. wzrostu kursu Euro. Maszyny które potrzebujesz są dla Ciebie dostępne już dziś. Decydując się na szybki zakup nie będąc w posiadaniu pełnej kwoty, możesz być pewien, że dzięki fabrycznemu finansowaniu koszt maszyny będzie znacznie niższy niż w przypadku tradycyjnego kredytu.

