

zestaw uprawowo-siewny

K korbanek.pl/producent/arbos/siewniki-i-zestawy-uprawowo-siewne/zestaw-msd-20-combi-e

Arbos Zestaw MSD 2.0 COMBI E

3 - 3 m

[Pobierz prospekt wszystkich siewników ARBOS >](#)

[Pobierz instrukcję obsługi siewników Arbos MSD 2.0 COMBI >](#) [Pobierz katalog części do siewnika Arbos MSD 2.0 COMBI >](#)

AGREGAT UPRAWOWO-SIEWNY

ARBOS MSD 2.0 COMBI ELECTRO

Aktywny Zestaw Combi ARBOS MSD 2.0 COMBI ELEKTRO z broną wirnikową zapewnia przygotowanie i siew w czasie jednego przejazdu. Na zaoranej lub ciężkiej glebie brona wirnikowa tworzy odpowiednią warstwę siewną i eliminuje ryzyko niewłaściwego siewu. Pneumatyczny zestaw uprawowo-siewny może pracować na uprawionej glebie lub na glebie uprawionej w sposób uproszczony. Agregaty uprawowo-siewne są dostępne w szerokościach roboczych od 3 do 4 m, standardowy rozstaw między rzędami wynosi 12,5 cm. Dozowniki są napędzane silnikiem elektrycznym i kontrolowane za pomocą kontrolera wysiewu X4. Kontroler umożliwia szybką zmianę dawki, kontroluje przepływ materiału siewnego do głowic rozdzielających na każdej sekcji. Kontroler wysiewu X4 obsługuje również opcjonalne funkcje ścieżek technologicznych oraz rozłączania sekcji wysiewu.

Jakimi potrzebami kierują się szukają rolnicy, wybierając pneumatyczny siewnik zbożowy i agregat uprawowo-siewny?

- Ciągłego dostarczania materiału siewnego na pełnej szerokości roboczej siewnika.
- Solidnej konstrukcji i łatwości w obsłudze.
- Łatwej zmiany ustawień dla różnych rodzajów ziarna i krótkiego czasu przygotowania maszyny.
- Dostępu do wszystkich obszarów maszyny w celu regulacji i kontroli w terenie.
- Łatwego w obsłudze i regulacji kontrolera wysiewu.
- Bezpiecznego i łatwego dostępu do napełniania zbiornika ziarnem.
- Zwartej konstrukcji, aby zoptymalizować udźwig podnośnika ciągnika i zapewnić bezpieczny transport.



MSD 2.0 Combi E jest wyposażony w dozownik napędzany elektrycznie. Zestaw uprawowo-siewny jest przeznaczony do pracy na słabo przygotowanych glebach. Możliwy jest również siew uproszczony, bezorkowy. Szerokość robocza 3 lub 3,5 metra.

AKTYWNA BRONA WIRNIKOWA + SIEWNIK PNEUMATYCZNY

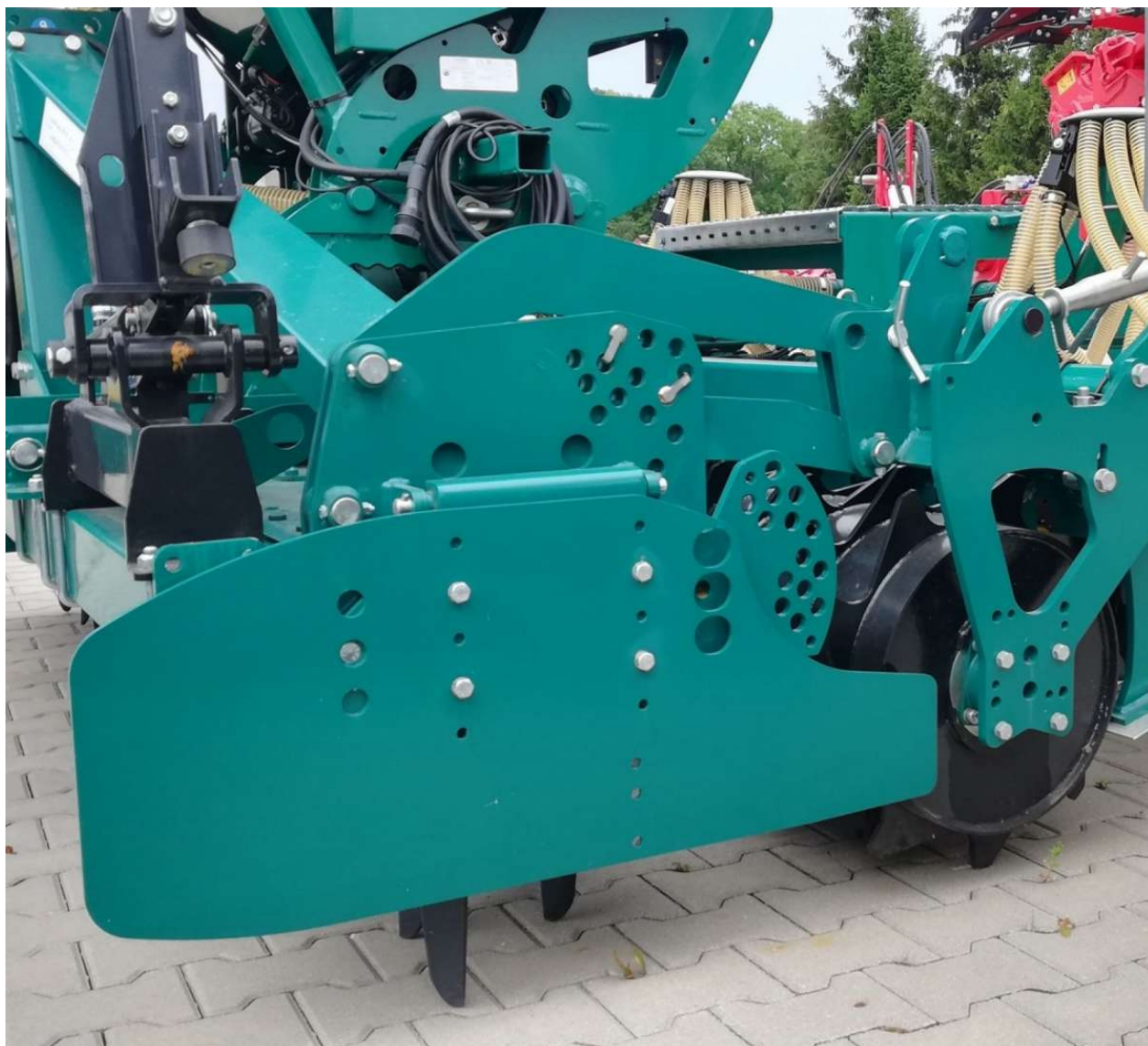


Uprawa i siew w jednym przejeździe

Sztywna, wytrzymała rama siewnika zapewnia idealną konstrukcję do zamocowania podzespołów siewnika. Brona wirnikowa jest odłączana od siewnika i może być wykorzystana osobno.

Dostępna jest rama umożliwiająca odłączenie brony wirnikowej. MSD COMBI to kompaktowa konstrukcja o korzystnym środku ciężkości, dzięki czemu ta solidna jednostka wymaga stosunkowo niewielkiego udźwigu. Zapotrzebowanie mocy ciągnika

dla MDS 2.0 Combi w zależności od modelu wchodzącej w skład zestawu brony wirnikowej wynosi od 150 do 270 KM.



ARBOS MSD 2.0 COMBI Electro z broną wirnikową zapewnia przygotowanie i siew w czasie jednego przejazdu. Na zaoranej lub ciężkiej glebie brona wirnikowa tworzy idealne podłoże siewne i eliminuje ryzyko niewłaściwego siewu.

Aby zapewnić doskonałą wydajność, nawet w trudnych warunkach, gdy na polu występują resztki poźniwne, maszyny są zaprojektowane i zbudowane z zachowaniem optymalnej odległości pomiędzy wirnikami a obudową brony wirnikowej. Oznacza to, że nawet w przypadku dużej ilości resztek roślinnych oraz gdy pole jest zakamienione, wszystko to łatwo przedostaje się i unika się kłopotliwych blokad.



Agregat uprawowo-siewny aktywny

Zęby wirników obracających się wokół pionowej osi tworzą poziome "mieszanie" gleby.

Zalety takiego przygotowania gleby:

- > Zdrowsza struktura gleby, inaczej niż ma to miejsce w przypadku ciężkich glebogryzarek.
- > Zapewnia naturalną mikrobiologię gleby, która ma niewielkie zakłócenia.
- > Unika się zagęszczania gleby.

Regulowane osłony boczne umożliwiają płynną pracę i swobodną powierzchnię gleby. Włóka wyrównująca umieszczona za wirnikami jest regulowana i zapewnia równomierne przemieszczanie się gleby w kierunku wału ugniatającego.



Zęby robocze zapewniają optymalne zagłębienie się w ziemi nawet w trudnych warunkach, utrzymując stałą głębokość pracy. Wał PACKER o średnicy 550 mm jest wszechstronny, sprawdza się na glebach średnio zwięzłych i znakomicie nadaje się do współpracy z nabudowanym siewnikiem zbożowym. Wał Packer tworzy równe podłoże dla pracy sekcji wysiewających. Wał jest w pełni regulowany, by móc dostosować się do rodzaju gleby, na której odbędzie się praca.

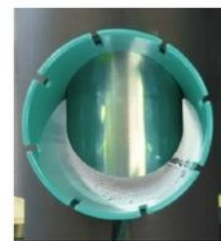
TURBINA NAPĘDZANA HYDRAULICZNIE

PRAKTYCZNY I WYDAJNY TRANSPORT ZIARNA

Turbina jest napędzana hydraulicznie i zapewnia transport ziarna z dozownika do głowic rozdzielających ziarno na poszczególne rzędy. Rozdzielacz hydrauliczny jednostronnego działania do napędu silnika hydraulicznego, minimalny wymagany wydatek oleju 40 l/min. Ciągnik musi również być wyposażony w wolny powrót oleju, aby zapewnić niskie / zerowe ciśnienie oleju powracającego z silnika hydraulicznego.

Powietrze zasysane jest przez siatkowy ekran i kierowane przewodami rur do głowic

rozdzielających. Uzwojenia przewodów służą do utrzymywania przewodów w prawidłowym kształcie i zapobiegania zniekształceniom, które mogłyby wpłynąć na ciśnienie powietrza.



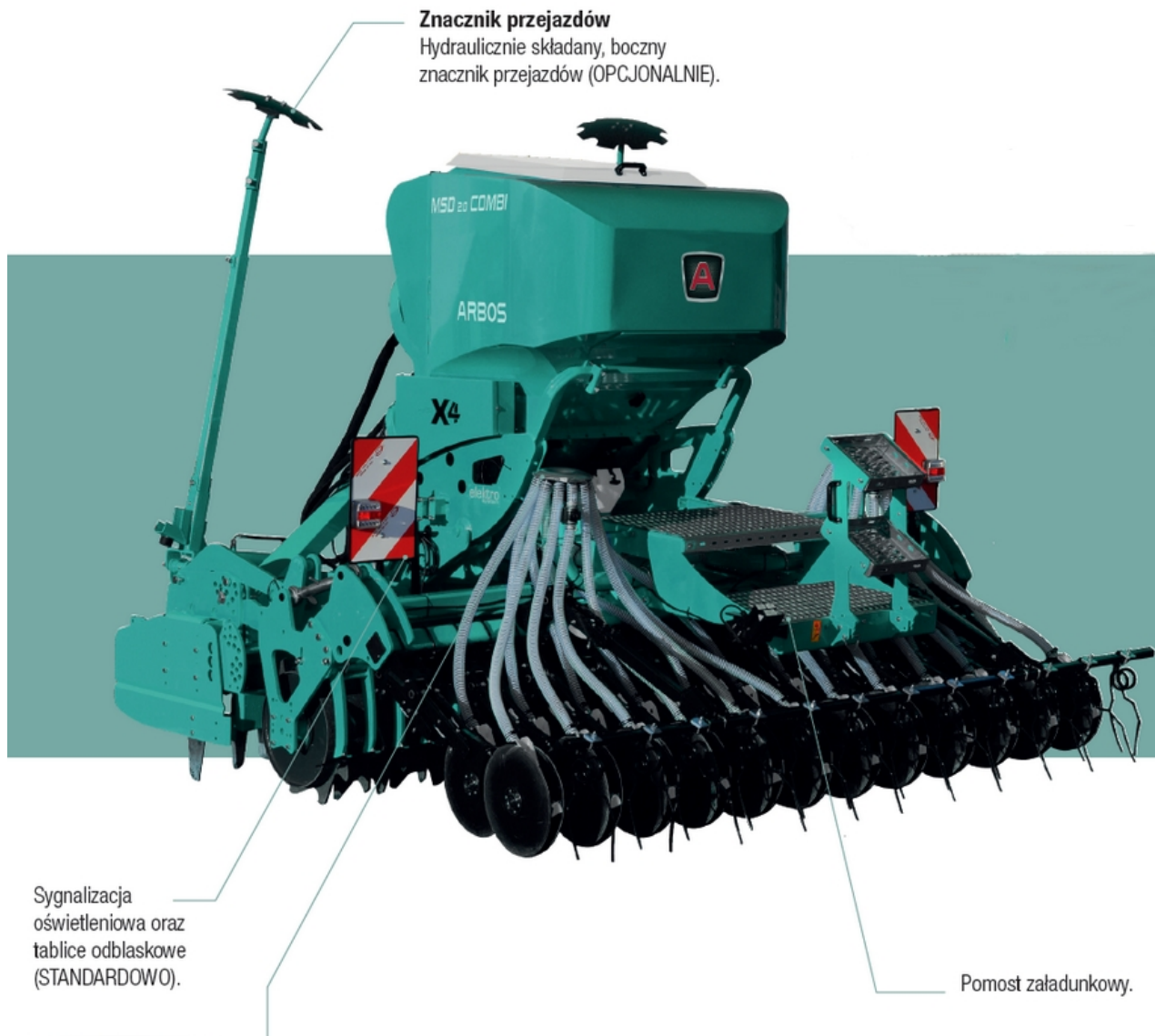
Każda głowica rozdzielająca ma dedykowane zasilanie powietrzem, aby zapewnić stałe dostarczanie ziarna. Ciągły strumień powietrza zapewnia dobre plony dzięki prawidłowej dystrybucji materiału siewnego. Istotną częścią zapewnienia prawidłowego dostarczania ziarna jest miejsce, w którym ziarna spotykają się ze strumieniem powietrza. Materiał siewny z dozowników jest transportowany przewodami i jest wdmuchiwany przez metalową rurę do głowicy rozdzielającej wykorzystując do tego ciśnienie powietrza. Aby zapobiec gromadzeniu się nasion w tym miejscu, zakrzywiona metalowa rurka jest przymocowana do rury rozprowadzającej z wolnym prześwitem, który pozwala nasionom opaść i być pobranym przez strumień powietrza.

SOLIDNY AGREGAT UPRAWOWO-SIEWNY

SILNE ARGUMENTY ARBOS

PODSUMOWANIE - Silne argumenty - Zestaw uprawowo-siewny ARBOS MSD 2.0 Combi E

- > Precyzyjny dozownik ziarna, który jest łatwy do dostosowania i może obsługiwać wiele rodzajów materiału siewnego.
- > Łatwy dostęp. Czas kalibracji jest minimalny.
- > Głowice rozdzielające ziarno. Ciągłe dostarczanie ziarna. Niskie umieszczenie głowic rozdzielających zapewnia utrzymanie stałego i optymalnego ciśnienia powietrza.



Znacznik przejazdów
Hydraulicznie składany, boczny
znacznik przejazdów (OPCJONALNIE).

Sygnalizacja
oświetleniowa oraz
tablice odbłaskowe
(STANDARDOWO).

Pomost załadunkowy.



Pomost załadunkowy.

Dozowniki ziarna są napędzane elektrycznie i kontrolowane za pomocą kontrolera wysiewu X4. Kontroler wysiewu umożliwia szybką zmianę dawki wysiewu na pożądaną wartość. Kontroluje również przepływ materiału siewnego na każdej sekcji. Opcjonalnie, kontroler wysiewu może obsługiwać funkcję ścieżek technologicznych oraz rozłączania sekcji wysiewu.

- > Kompaktowa budowa umożliwia wykorzystanie ciągnika o mniejszym udźwigu i ułatwia transport.
- > Wysoka wydajność pracy dzięki krótkiemu czasowi ustawiania. Wszystkie elementy ustawień są łatwo dostępne.
- > Możliwość odłączenia brony wirnikowej. Szybki i łatwy demontaż pozwala na używanie brony wirnikowej osobno, bez siewnika.
- > Strumień powietrza z turbiny. Ciągły strumień powietrza zapewnia dobre wyniki uprawy dzięki prawidłowemu rozmieszczeniu materiału siewnego.
- > Kontroler wysiewu X4 w kabinie ciągnika. Łatwe do zrozumienia symbole kontrolera wysiewu umożliwiają operatorowi ciągle sprawdzanie wszystkich kluczowych obszarów roboczych zestawu uprawowo-siewnego.

dane techniczne

SIEWNIKI NABUDOWANE PNEUMATYCZNE I BRONY WIRNIKOWE

Siewniki nabudowane pneumatyczne Arbos MSD

MODEL	LICZBA RZĘDÓW	MAKSYMALNY ROZSTAW MIĘDZY RZĘDAMI	RAMA	MASA WŁASNA			ZAPOTRZEBOWANIE MOCY	POJEMNOŚĆ ZBIORNIKA
				Z REDLICAMI JEDNOŁĄCZOWYMI	Z REDLICAMI JEDNOŁĄCZOWYMI I KÓŁKAMI DOCISKOWYMI	Z REDLICAMI DWUŁĄCZOWYMI I KÓŁKAMI DOCISKOWYMI		NA ZIARNO
		(cm)	(cm)	(kg)			(hp)	(kg)
MSD-C 300/180	18	16.6	300	2290	2360	2400	140-190	1300
MSD-C 300/180	20	15.0	300	2320	2400	2450	140-190	1300
MSD-C 300/180	24	12.5	300	2390	2480	2540	140-190	1300
MSD-C 350/180	20	17.5	350	2560	2640	2700	160-210	1300
MSD-C 350/180	24	14.5	350	2630	2720	2790	160-210	1300
MSD-C 350/180	28	12.5	350	2660	2760	2830	160-210	1300
MSD-C 400/180	24	16.6	400	2780	2860	2930	180-230	1300
MSD-C 400/180	28	14.5	400	2850	2950	3030	180-230	1300
MSD-C 400/180	32	12.5	400	2920	3030	3120	180-230	1300
MSD-C 300/270	18	16.6	300	2370	2430	2470	180-250	1300
MSD-C 300/270	20	15.0	300	2400	2470	2520	180-250	1300
MSD-C 300/270	24	12.5	300	2460	2550	2610	180-250	1300
MSD-C 350/270	20	17.5	350	2650	2710	2770	200-270	1300
MSD-C 350/270	24	14.5	350	2700	2790	2860	200-270	1300
MSD-C 350/270	28	12.5	350	2750	2830	2900	200-270	1300
MSD-C 400/270	24	16.6	400	2780	2860	2930	220-270	1300
MSD-C 400/270	28	14.5	400	2850	2950	3030	220-270	1300
MSD-C 400/270	32	12.5	400	2920	3030	3120	220-270	1300

Brony wirnikowe Arbos MK

MODEL	LICZBA ZĘBÓW	ZAKRES GŁĘBOKOŚCI RÓBOCZEJ	SZEROKOŚĆ		PRĘDKOŚĆ NAPĘDOWA W.O.M. DLA ROTORÓW		ZAPOTRZEBOWANIE MOCY PRZEZ BRONĘ	MASA WŁASNA BRONY
			ROBOCZA	TRANSPORTOWA	540	1000		
		(cm)	(cm)		(obr./min.)		(KM)	(kg)
MK 180/300	24	10 - 30	294	300	300	359	110-150	1675
MK 180/350	28	10 - 30	342	348	348	359	110-180	1870
MK 180/400	32	10 - 30	390	396	396	359	120-180	2060
MK 270/300	24	10 - 30	294	300	-	365	150-270	1745
MK 270/350	28	10 - 30	342	348	-	365	150-270	1920
MK 270/400	32	10 - 30	390	396	-	365	160-270	2100

WYDAJNE MASZYNY ARBOS

FILM O MARCE ARBOS: 5 FAKTÓW O ARBOS



Watch Video At: <https://youtu.be/NR-hXAsxNPQ>

AKCESORIA DO ZESTAWÓW UPRAWOWO-SIEWNYCH

ARBOS MSD 2.0 COMBI



Komputer obsługowy X4

Komputer obsługowy X4, podstawowe funkcje:

1. Odczyt prędkości jazdy.
2. Prędkość obrotowa turbiny.
3. Informacja o ścieżkach technologicznych.
4. Informacja o głowicy rozdzielającej ziarno i dozowniku (dawka wysiewu w kg/ha).
5. Wyłączenie ścieżkowania.
6. Funkcja Pre-stop. Naciśnięcie powoduje zatrzymanie dozowania.

GALERIA PRODUKTU

SIEWNIKI MSD 2.0 COMBI E W ZESTAWIE UPRAWOWO-SIEWNYM

-



-



-



-



OCEŃ PRODUKT

Oceń nasz produkt korzystając z systemu gwiazdek, każda ocena jest dla nas bardzo ważna.

Dodatkowo oceny pozwalają zainteresowanym zobaczyć opinię o tym produkcie i dowiedzieć się jak faktycznie inni go postrzegają.

Najbardziej wartościowe są **opinie posiadaczy** tego sprzętu - zatem jeśli go kupiłeś i wyrobiłeś już sobie zdanie o nim - pomóż w ocenie widocznego tu produktu, **podziel się z nami swoją opinią**.



Brak ocen, bądź pierwszy.

PYTANIA I ODPOWIEDZI

Masz pytanie zadaj je do specjalisty

Zadając pytanie na stronie masz gwarancje, że trafi bezpośrednio do naszego specjalisty zajmującego się daną marką lub modelem.

Nasi produkt specjaliści umieszczą Twoje pytanie na stronie, co pozwoli innym osobom i Tobie uzyskać odpowiedź na zadane pytanie.

Każde pytanie analizujemy indywidualnie i udzielimy na nie odpowiedzi. **Warto pytać**, by uzyskać odpowiedź.



ZAMÓW POKAZ W SWOIM GOSPODARSTWIE

Przetestuj maszynę osobiście

Wypełniając formularz poniżej, zgłaszasz firmie Korbanek chęć sprawdzenia maszyny w swoim gospodarstwie. Po wypełnieniu tego formularza w przeciągu paru dni zgłosi się do Ciebie nasz doradca, który ustali szczegóły prezentacji.

Naszym celem jest umożliwienie potencjalnym klientom sprawdzenia maszyny w warunkach ich gospodarstwa. Pokaz jest darmowy, prezentacja trwa do 4 godzin. Prosimy nie traktować pokazu jak darmowej usługi.



WNIOSEK PROW

Wykorzystaj dotację unijną



Europejski Fundusz Rolny na rzecz
Rozwoju Obszarów Wiejskich



Wypełniając formularz poniżej, zgłaszasz firmie Korbanek chęć zakupu tego typu maszyny przy użyciu wsparcia finansowego pochodzącego z programu PROW.

Po wypełnieniu formularza w ciągu następnych tygodni zgłosi się do Ciebie nasz doradca, który oceni Twoje szanse na otrzymanie wsparcia, doradzi, z którego programu skorzystać oraz przeprowadzi Cię przez cały proces wnioskowania. Firma Korbanek pomaga w prawidłowym przejściu przez procedurę wniosku.



ZAPYTANIE OFERTOWE

Zapytaj nas o więcej szczegółów

Wypełniając formularz poniżej zgłaszasz firmie Korbanek chęć uzyskania pełniejszej informacji o interesującym Cię produkcie. Masz możliwość skontaktowania się i zadania nam pytań dotyczących interesującej Cię maszyny. Po wypełnieniu formularza w przeciągu paru dni zgłosi się do Ciebie nasz doradca, który udzieli Ci odpowiedzi na Twoje pytania.

Naszym celem jest umożliwienie potencjalnym klientom uzyskania wszystkich niezbędnych informacji, by ułatwić im podjęcie decyzji i wybór nie tylko najlepszej maszyny, ale przede wszystkim najlepiej dostosowanej do indywidualnych potrzeb danego gospodarstwa.



FINANSOWANIE FABRYCZNE

Tutaj znajdziesz informacje o Finansowaniu maszyny

CZYM JEST FINANSOWANIE FABRYCZNE?

Finansowanie fabryczne to szansa na korzystny zakup maszyny, którą potrzebujesz już teraz. Dzięki współpracy z instytucjami finansowymi firma Korbanek może zaoferować korzystne pakiety kredytowe, których oprocentowanie jest znacznie niższe niż w przypadku ofert kredytów dostępnych na rynku komercyjnym.

CO ZYSKUJESZ DZIĘKI TEJ FORMIE FINANSOWANIA?

Dzięki możliwości skorzystania z korzystnej oferty kredytowej nie musisz obawiać się m.in. wzrostu kursu Euro. Maszyny które potrzebujesz są dla Ciebie dostępne już dziś. Decydując się na szybki zakup nie będąc w posiadaniu pełnej kwoty, możesz być pewien, że dzięki fabrycznemu finansowaniu koszt maszyny będzie znacznie niższy niż w przypadku tradycyjnego kredytu.



Znajdź **Przedstawiciela handlowego** odpowiedzialnego za Twój region

Poniżej wpisz kod pocztowy, w którym znajduje się maszyna